

TEST

9

1

Vozač koji se vozilom kreće kroz tunel ne smije: (više tačnih odgovora)

- 1 da polukružno okreće vozilo;
- 2 da upravlja vozilom brzinom većom od 40km/h;
- 3 da se vozilom kreće unazad;
- 4 da zaustavlja vozilo.

A, B, C, D, T

2

Za vrijeme upravljanja motornim vozilom danju, na vozilu:

- 1 moraju biti upaljena duga svjetla;
- 2 moraju biti upaljena svjetla za označavanje puta;
- 3 moraju biti upaljena kratka svjetla.

A, B, C, D, T

3

Vozač koji na putu susretne vozilo ili kolonu vozila pod pratnjom i vozač kojeg sustigne vozilo ili kolona vozila pod pratnjom dužan je: (više tačnih odgovora)

- 1 da obavezno zaustavi svoje vozilo i propusti vozila pod pratnjom;
- 2 da ustupi prvenstvo prolaza, omogućiti nesmetan prolaz vozilima pod pratnjom, a po potrebi i zaustavi svoje vozilo;
- 3 da umjesto dugih svjetala noću upotrijebi kratka svjetla za osvjetljavanje puta;
- 4 da se strogo pridržava naredbi koje im daju lica iz pratnje i kretanje nastavi tek kad prođu sva vozila pod pratnjom.

A, B, C, D, T

4

Pod pojmom biciklistička staza podrazumijeva se:

- 1 izgrađena saobraćajna površina namijenjena za saobraćaj bicikala i mopeda, koja se proteže uzduž kolovoza i koja je od njega odvojena i obilježena propisanim saobraćajnim znakom;
- 2 dio kolovoza namijenjen za saobraćaj bicikala i mopeda, koja se proteže uzduž kolovoza i koja je označena uzdužnom linijom na kolovozu.

A, B, T

5

Vozač koji namjerava da se kreće vozilom unazad može da izvrši tu radnju: (više tačnih odgovora)

- 1 samo na kratkom dijelu puta;
- 2 na prevojima na kojima je preglednost nedovoljna;
- 3 pod uslovom da ne ugrožava ili ne ometa druge učesnike u saobraćaju.

A, B, C, D, T

6

Na raskrsnici i na drugom mjestu na kojem je saobraćaj regulisan uređajima za davanje svjetlosnih saobraćajnih znakova, „zeleno trepćuće svjetlo“ upozorava učesnike u saobraćaju na: (više tačnih odgovora)

- 1 obavezno zaustavljanje pješaka i vozila;
- 2 skoru pojavu zelenog svjetla;
- 3 skori prestanak slobodnog prolaza;
- 4 skoru pojavu žutog, odnosno crvenog svjetla.

A, B, C, D, T

7

Kad upravlja motornim i priključnim vozilom vozač mora da ima kod sebe: (više tačnih odgovora)

- 1 važeću potvrdu o registraciji izdatu za to vozilo;
- 2 račun ili ugovor o kupovini tog vozila;
- 3 polisu obaveznog osiguranja tog vozila;
- 4 potvrdu o izvršenom tehničkom pregledu tog vozila.

A, B, C, D, T

8

U saobraćaju na putu, po jednu registarsku tablicu imaju: (više tačnih odgovora)

- 1 priključna vozila;
- 2 motocikli;
- 3 sva motorna vozila;
- 4 laki motocikli.

A, B, C, D, T

9

Vozila sa pravom prvenstva prolaza su: (više tačnih odgovora)

- 1 vozila službe hitne pomoći, vatrogasna vozila i vojna vozila;
- 2 vozila inspeksijskih službi;
- 3 vozila policije, sudske policije i Granične policije BiH.

A, B, C, D, T

43

10 Koja je najveća dozvoljena brzina kretanja vozilom na putevima u naselju, osim ako saobraćajnim znakom nije drugačije određeno?

- 1 80 km/h;
- 2 50 km/h;
- 3 60 km/h.

A, B, C, D, T

11 Evropski izvještaj o saobraćajnoj nezgodi je:

- 1 propisani obrazac koji učesnici u saobraćajnoj nezgodi popunjavaju nakon saobraćajne nezgode;
- 2 propisani obrazac koji vozač popunjava posle obavljenog tehničkog pregleda vozila;

A, B, C, D, T

12 Da li vozilo koje je zaustavljeno ili parkirano na posebno određenim mjestima na kolovozu ili van njega ili na ulicama sa slabijim saobraćajem mora imati upaljena svjetla?

- 1 mora;
- 2 ne mora.

A, B, C, D, T

13 Koja je najveća dozvoljena brzina kretanja autobusa kojima se obavlja organizovani prevoz djece?

- 1 60 km/h;
- 2 80 km/h;
- 3 70 km/h.

B, D

14 Da li vozač može danju da upotrijebi svjetlosni znak upozorenja?

- 1 da, ako takav način upozorenja drugim učesnicima u saobraćaju više odgovara uslovima na putu;
- 2 ne, svjetlosni znak upozorenja se upotrebljava samo noću.

A, B, C, D, T

15 Vozač vozila kojem je dat znak za preticanje sa njegove lijeve strane ne smije?

- 1 smanjivati brzinu kretanja svog vozila;
- 2 povećavati brzinu kretanja vozila dok se drugim vozilom vrši radnja preticanja;
- 3 uključiti desni pokazivač smjera radi isključivanja vozilom iz saobraćaja.

A, B, C, D, T

16 Kako ćete postupiti kada se sa vozilom približavate prelazu puta preko željezničke pruge u nivou na kojem nema uređaja za zatvaranje saobraćaja, niti uređaja za davanje znakova kojim se najavljuje približavanje voza? (više tačnih odgovora)

- 1 zaustaviti vozilo pred prelazom, odnosno pred željezničkom prugom;
- 2 upotrijebiti zvučni znak upozorenja i što brže preći preko pruge;
- 3 uvjeriti se da prugom ne nailazi voz ili neko drugo vozilo koje se kreće šinama i sa naročitom opreznošću vozilom preći preko željezničke pruge.

A, B, C, D, T

17 Koja je najveća dozvoljena brzina kretanja vozilom na putu van naselja, osim na autoputu, putu rezervisanom za saobraćaj motornih vozila i brzom putu?

- 1 60 km/h;
- 2 80 km/h;
- 3 100 km/h.

A, B, C, D

18 Kako ćete postupiti na raskrsnici ukoliko je na semaforu upaljeno žuto trepćuće svjetlo, a iznad semafora je istaknut znak „STOP“?

- 1 obavezno zaustaviti vozilo;
- 2 voziti bez zaustavljanja;
- 3 uključiti uređaj za istovremeno uključivanje svih pokazivača smjera.

A, B, C, D, T

19 Prema čemu prilagođavate brzinu kretanja vozila na putevima van naselja? (više tačnih odgovora)

- 1 prema vremenu putovanja za koje želim stići na odredište;
- 2 prema trenutnim uslovima na putu i u saobraćaju;
- 3 prema vrsti puta.

A, B, C, D

20 Koje motornovoziilo se ne smije vući krutom vezom (rudom)?

- 1 motorno vozilo koje nema ispravan uređaj za upravljanje;
- 2 motorno vozilo teže od vučnog vozila, ako mu je ispravna pomoćna kočnica.

B, C, T

21 Kako treba postupiti nailaskom na ovaj saobraćajni znak? (više tačnih odgovora)

- 1 povećavati pažnju;
- 2 pružiti pomoć povrjeđenim u saobraćajnoj nezgodi
- 3 povećavati brzinu kretanja vozila.



22 Kada će vozač koji upravlja vozilom koje prevozi opasne materije koristiti ovaj znak?

- 1 kad vrši prevoz na temperaturi ispod 0 °C;
- 2 kad vrši prevoz opasnih materija na povišenoj temperaturi.



23 Koje značenje ima ovaj saobraćajni znak?

- 1 opasnost za koju nije predviđen poseban znak;
- 2 opasnost kad se krećemo klizavim kolovozom.



24 Koje značenje ima ovaj saobraćajni znak?

- 1 moguće neravnine i izbočine na putu;
- 2 opasnost od kamenja koje se odronjava na put.



25 Tačan naziv saobraćajnog znaka je?

- 1 zabrana preticanja svih motornih vozila, osim motocikla bez prikolice i mopeda;
- 2 zabrana preticanja svih motornih vozila, osim mopeda.



26 Tačan naziv saobraćajnog znaka je:

- 1 zabrana saobraćaja za sva motorna vozila koja vuku priključno vozilo;
- 2 zabrana saobraćaja za teretno vozilo koje vuče priključno vozilo.



27 Koja motorna vozila je dozvoljeno preticati na putu označenim ovim saobraćajnim znakom?

- 1 motocikl bez prikolice i moped;
- 2 putničko vozilo.



28

Tačan naziv saobraćajnog znaka je?

- 1 prestanak najmanje dopuštene brzine;
- 2 prestanak preporučene brzine.
- 3 prestanak ograničenja brzine.



29

Kako treba postupiti prilikom nailaska vozilom na ovlašteno lice koje u vašem smjeru kretanja daje znak kao na slici?

- 1 povećati brzinu kretanja vozila;
- 2 smanjiti brzinu kretanja vozila;
- 3 zaustaviti vozilo.



30

Koje značenje ima ovaj saobraćajni znak?

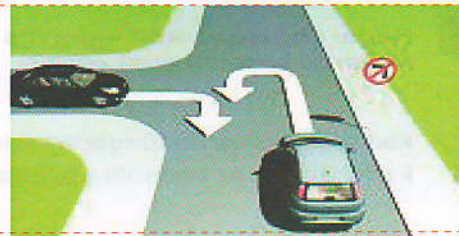
- 1 ukrštanje puteva iste važnosti;
- 2 ukrštanje puta sa sporednim putem pod pravim uglom.



31

Da li je u saobraćajnoj situaciji kao na slici dozvoljeno izvršiti radnju polukružnog okretanja vozilom?

- 1 da;
- 2 ne.



32

Koji je redoslijed prolaska vozila na raskrsnici u situaciji kao na slici?

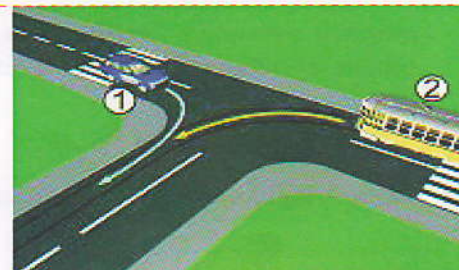
- 1 1 - 3 - 2 - 4;
- 2 3 - 2 - 1 - 4;
- 3 3 - 1 - 2 - 4;
- 4 1 - 4 - 2 - 3.



33

Kako u saobraćajnoj situaciji kao na slici mora postupiti vozač vozila broj 2?

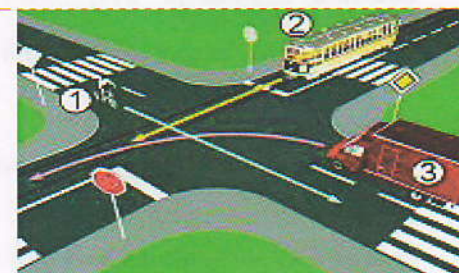
- 1 propustiti vozilo broj 1;
- 2 proći prije vozila broj 1.



34

Koji je redoslijed prolaska vozila na raskrsnici u situaciji kao na slici?

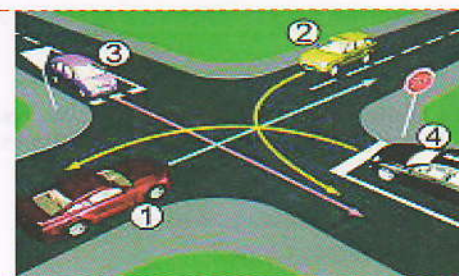
- 1 2 - 3 - 1;
- 2 1 - 3 - 2;
- 3 1 - 2 - 3.



35

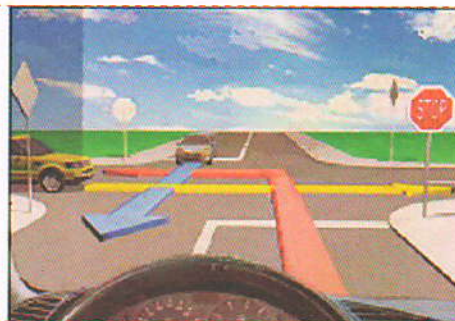
Koji je redoslijed prolaska vozila na raskrsnici u situaciji kao na slici?

- 1 2 - 1 - 3 - 4;
- 2 1 - 2 - 3 - 4;
- 3 1 - 2 - 4 - 3.



36 Kako ćete postupiti na raskrsnici u saobraćajnoj situaciji kao na slici?

- 1 nastaviti kretanje vozilom jer nema niko sa desne strane;
- 2 proći drugi jer sam žutom vozilu sa desne strane;
- 3 zaustaviti se i propustiti oba vozila;



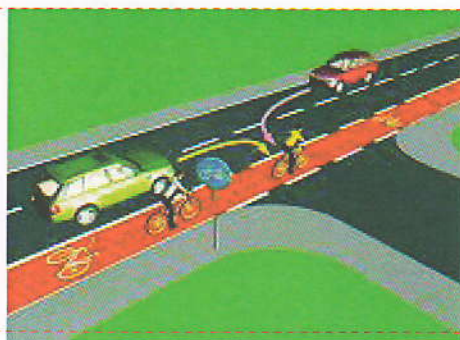
37 Kako treba postupiti vozač motocikla u saobraćajnoj situaciji kao na slici, ako je na vozilu javnog gradskog prevoza putnika uključen lijevi pokazivač smjera?

- 1 nije dužan omogućiti autobusu uključivanje u saobraćaj;
- 2 dužan je omogućiti autobusu uključivanje u saobraćaj;
- 3 nije dužan omogućiti autobusu uključivanje u saobraćaj jer se autobus nalazi na sorednom putu.



38 U saobraćajnoj situaciji kao na slici učesnici u saobraćaju će proći kroz raskrsnicu sljedećim redoslijedom:

- 1 oba bicikla, crveni automobil, zeleni automobil;
- 2 zeleni automobil, crveni automobil, pa bicikli;
- 3 oba bicikla, zeleni automobil, crveni automobil.



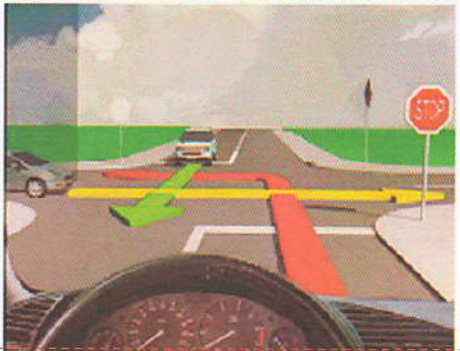
39 Kako treba postupiti vozač putničkog automobila u saobraćajnoj situaciji kao na slici ako se vozač autobusa uključuje u saobraćaj sa stajališta?

- 1 smanjuje brzinu kretanja i omogućuje uključivanje autobusa u saobraćaj;
- 2 zvučnim znakom upozorava vozača autobusa da ga propusti jer ima prvenstvo prolaza;
- 3 prolazi pored autobusa jer ima prednost.



40 Kako trebate postupiti u saobraćajnoj situaciji kao na slici? (više tačnih odgovora)

- 1 proći prvi kroz raskrsnicu jer nemate nikoga sa desne strane;
- 2 propustiti vozilo koje dolazi sa lijeve strane;
- 3 propustiti vozilo koje dolazi iz suprotnog smjera kretanja;
- 4 proći drugi kroz raskrsnicu.



KONTROLNI LIST TEST BR. 9

1	1	2	3	4	6	1	2	3	4	11	1	2	3	4	16	1	2	3	4	21	1	2	3	4	26	1	2	3	4	31	1	2	3	4	36	1	2	3	4
2	1	2	3	4	7	1	2	3	4	12	1	2	3	4	17	1	2	3	4	22	1	2	3	4	27	1	2	3	4	32	1	2	3	4	37	1	2	3	4
3	1	2	3	4	8	1	2	3	4	13	1	2	3	4	18	1	2	3	4	23	1	2	3	4	28	1	2	3	4	33	1	2	3	4	38	1	2	3	4
4	1	2	3	4	9	1	2	3	4	14	1	2	3	4	19	1	2	3	4	24	1	2	3	4	29	1	2	3	4	34	1	2	3	4	39	1	2	3	4
5	1	2	3	4	10	1	2	3	4	15	1	2	3	4	20	1	2	3	4	25	1	2	3	4	30	1	2	3	4	35	1	2	3	4	40	1	2	3	4

0-20= X2 poena

21-30= X3 poena

31-40= X5 poena

Ukupno 120 poena,
za prolaz dovoljno 90%

ili 108 poena