

TEST

7

1

Lice koje je položilo vozački ispit i dobilo vozačku dozvolu za kategoriju/podkategoriju A1, A, B ili C1 ne smije dvije godine od dana izdavanja vozačke dozvole da upravlja vozilom: (više tačnih odgovora)

1

na putu sa mokrim kolovozom;

2

na autoputu brzinom većom od 120 km/h;

3

koje nije obilježeno posebnim znakom.

A, B, C

2

Da li je vozač dužan kada se danju kreće putem van naselja, prije dolaska na prevoj na kome je otežano mimoilaženje upotrijebiti zvučni znak upozorenja?

1

dužan je upotrijebiti zvučni znak upozorenja;

2

nije dužan upotrijebiti zvučni znak upozorenja;

3

nije regulisano propisom.

A, B, C, D, T

3

Da li je dozvoljeno isticanje međunarodne oznake druge države na vozilima registrovanim u Bosni i Hercegovini?

1

da;

2

ne;

3

ne, ako napuštaju teritoriju Bosne i Hercegovine.

A, B, C, D, T

4

Vozač ne smije smanjiti brzinu kretanja vozila kojim upravlja:

1

ispod 20 km/h;

2

do te mjere da njegovo vozilo pričinjava smetnju normalnom odvijanju saobraćaja.

A, B, C, D, T

5

Vozač koji vozilom na raskrsnici skreće ulijevo, osim ako postavljenim saobraćajnim znakom nije drugačije određeno, dužan je propustiti vozilo koje:

1

dolazi iz suprotnog smjera i na raskrsnici zadržava pravac svog kretanja;

2

dolazi iz suprotnog smjera i na raskrsnici skreće ulijevo.

A, B, C, D, T

6

Vozač koji pri skretanju vozila presijeca biciklističku stazu ili traku koja se pruža uzduž kolovoza kojim se kreće dužan je propustiti:

1

samo bicikl;

2

bicikl i moped;

3

samo moped.

A, B, C, D, T

7

Kada je vozaču zabranjeno da započne radnju preticanja? (više tačnih odgovora)

1

ako je vozač koji se kreće vozilom iza njega započeo radnju preticanja;

2

ako se ispred njega kreće kolona vozila;

3

kada je kolovoz mokar.

A, B, C, D

8

Motorno vozilo koje na putu vuče drugo neispravno motorno vozilo:

1

ne smije se kretati brzinom većom od 30 km/h;

2

ne smije se kretati brzinom većom od 40 km/h.

B, C, T

9

Vozač je dužan kada se kreće putem van naselja, prije ulaska u nepreglednu krivinu: (više tačnih odgovora)

1

danju upotrijebiti zvučni znak upozorenja;

2

noću upotrijebiti svjetlosni znak upozorenja;

3

uključiti uređaj za uključivanje svih pokazivača smjera.

A, B, C, D

10

Svjetla za maglu koja se nalaze na zadnjoj strani vozila moraju biti:

1

narandžaste boje;

2

žute ili bijele boje;

3

crvene boje.

B, C, D

11 U kom roku je vlasnik vozila dužan da odjavi vozilo ako je prodato, uništeno ili otpisano?

- 1 u roku od 15 dana;
- 2 u roku od 30 dana;
- 3 u roku od 12 mjeseci.

A, B, C, D, T

12 Šta se podrazumjeva pod pojmom „kolovoz“?

- 1 dio površine puta namijenjen prvenstveno za saobraćaj motornih vozila;
- 2 dio bočne strane puta;
- 3 dio puta namijenjen za kretanje pješaka.

A, B, C, D, T

13 Šta mora učiniti vozač kad prilazi vozilom obilježenom pješačkom prelazu? (više tačnih odgovora)

- 1 upravljati vozilom sa naročitom oprežnošću;
- 2 obavezno zaustaviti vozilo;
- 3 prilagoditi brzinu vozila tako da, u slučaju potrebe, može blagovremeno zaustaviti vozilo;
- 4 privremeno zaustaviti vozilo i sačekati prelaza pješaka.

A, B, C, D, T

14 Na javnom putu i njegovom zaštitnom pojasu zabranjeno je: (više tačnih odgovora)

- 1 prodavati proizvode;
- 2 prodavati samo alkoholne proizvode;
- 3 podizati spomenike i postavljati druga spomen-obilježja.

A, B, C, D, T

15 Da li je vozaču zabranjeno da za vrijeme upravljanja vozilom u saobraćaju na javnom putu koristi mobilni telefon?

- 1 da, osim u slučaju da je mobilni telefon prilagođen upotrebi u vozilu;
- 2 nije, ukoliko je vozilo zaustavljeno radi postupanja po saobraćajnom znaku;
- 3 nije, ukoliko je vozilo zaustavljeno po znaku i naredbi ovlaštenog lica.

A, B, C, D, T

16 Da li vozač smije da mijenja način upravljanja vozilom naglim smanjenjem brzine kretanja vozila:

- 1 da;
- 2 ne, osim u slučaju neposredne opasnosti.

A, B, C, D, T

17 Vozači vozila koja se kreću prelazom puta preko željezničke pruge u istom nivou kad svjetla na prelazu nisu upaljena dužni su to činiti:

- 1 sa naročitom oprežnošću;
- 2 sa upaljenim dugim svjetlima;
- 3 uz upotrebu zvučnog znaka upozorenja.

A, B, C, D, T

18 Učesnik u saobraćajnoj nezgodi u kojoj je nastala veća materijalna šteta dužan je da: (više tačnih odgovora)

- 1 bez zaustavljanja nastavi kretanje vozilom sa naročitom oprežnošću;
- 2 obavijesti najbližu policijsku stanicu o saobraćajnoj nezgodi;
- 3 sačeka dolazak službenog lica koje obavlja uviđaj;

A, B, C, D, T

19 Vozač koji se zatekne ili naiđe na mjesto saobraćajne nezgode dužan je da na zahtjev ovlaštenog lica:

- 1 preveze lice povrijeđeno u saobraćajnoj nezgodi do najbliže zdravstvene ustanove;
- 2 preveze lice povrijeđeno u saobraćajnoj nezgodi prema želji povrijeđenog.

A, B, C, D, T

20 Vozač koji je mlađi od 21 godine starosti ili koji ima manje od tri godine vozačkog iskustva smatraće se da je pod djelovanjem alkohola ako mu količina alkohola u krvi iznosi: (više tačnih odgovora)

- 1 0,5 g/kg;
- 2 0,3 g/kg;
- 3 0,0 g/kg.

A, B, C, T

21 Tačan naziv saobraćajnog znaka je:

- 1 niša za zaustavljanje vozila u slučaju opasnosti;
- 2 prostor rezervisan za zaustavljanje vozila javnog gradskog prevoza.



22 Koje značenje ima znak koji daje ovlašteno lice na raskrsnici?

- 1 dozvoljen prolaz vozilima koja dolaze sa bočnih strana ovlaštenog lica;
- 2 obavezno zaustavljanje za sva vozila ispred raskrsnice.



23 Kojim vozilima je dozvoljeno kretanje putem označenim ovim saobraćajnim znakom? (više tačnih odgovora)

- 1 bicikl;
- 2 putničko vozilo, teretno vozilo, autobus;
- 3 motocikl.



24 Koja vozila se obilježavaju oznakom kao na slici?

- 1 teška vozila;
- 2 vozila šira od 2,5 m.



25 Tačan naziv saobraćajnog znaka je?

- 1 pokretni most;
- 2 blizina obale.



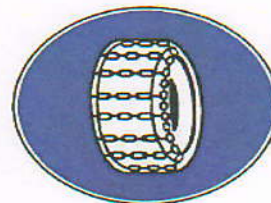
26 Tačan naziv saobraćajnog znaka je:

- 1 zabrana polukružnog okretanja;
- 2 obavezno polukružno okretanje.



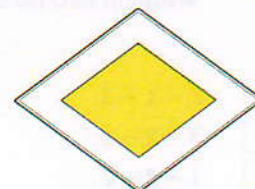
27 Koje značenje ima ovaj saobraćajni znak?

- 1 zabrana saobraćaja za vozila koja na točkovima koriste lance;
- 2 označava početak dijela puta na kome motorna vozila, osim motocikla moraju imati propisanu zimsku opremu u zimskim uslovima.



28 Koje značenje ima ovaj saobraćajni znak?

- 1 mjesto gdje prestaju sve zabrane;
- 2 put ili dio puta na kojem vozila imaju prednost prolaza prema vozilima koja se kreću putevima koji se ukrštaju, odnosno spajaju sa tim putem ili dijelom puta;
- 3 prelazak puta preko željezničke pruge.



29

Koje značenje ima ovaj saobraćajni znak?

- 1 položaj puta sa pravom prvenstva prolaza;
- 2 obavezno skretanje ulijevo;
- 3 prvenstvo prolaza u svim smjerovima.



30

Koje značenje ima ovaj saobraćajni znak?

- 1 mjesto na kojem se nalazi obilježeni pješački prelaz;
- 2 blizina mjesta na kojem se nalazi obilježeni pješački prelaz;
- 3 posebno izgrađena pješačka staza.



31

Koji je redoslijed prolaska vozila na raskrsnici u situaciji kao na slici?

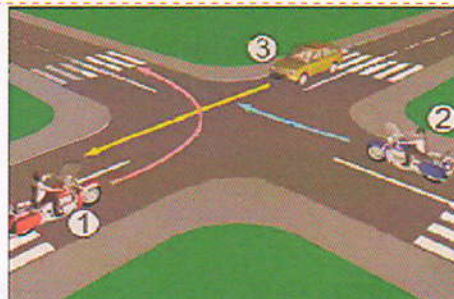
- 1 3 - 1 - 2 - 4;
- 2 4 - 2 - 1 - 3;
- 3 3 - 4 - 2 - 1.



32

Koji je redoslijed prolaska vozila na raskrsnici u situaciji kao na slici?

- 1 1 - 2 - 3;
- 2 3 - 2 - 1;
- 3 2 - 1 - 3.



33

Koji je redoslijed prolaska vozila na raskrsnici u situaciji kao na slici?

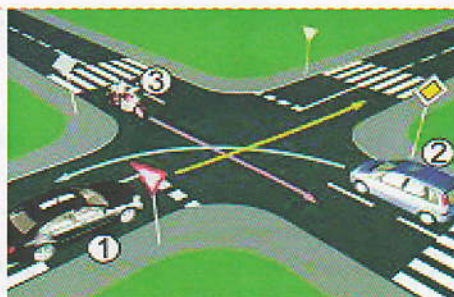
- 1 1 - 2 - 3;
- 2 2 - 1 - 3;
- 3 3 - 1 - 2.



34

Koji je redoslijed prolaska vozila na raskrsnici u situaciji kao na slici?

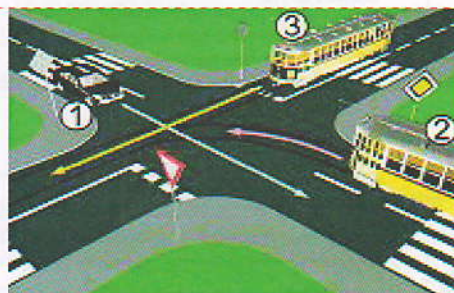
- 1 3 - 2 - 1;
- 2 1 - 2 - 3;
- 3 2 - 1 - 3.



35

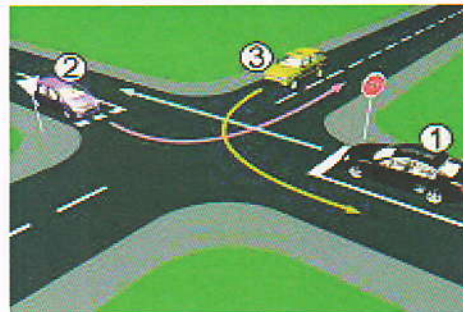
Koji je redoslijed prolaska vozila na raskrsnici u situaciji kao na slici?

- 1 2 - 1 - 3;
- 2 3 - 2 - 1;
- 3 1 - 3 - 2.



36 Koji je redosljed prolaska vozila na raskrsnici u situaciji kao na slici?

- 1 3 – 2 – 1;
- 2 3 – 1 – 2;
- 3 2 – 3 – 1.



37 Kako ćete postupiti u saobraćajnoj situaciji kao na slici? (više tačnih odgovora)

- 1 povećati pažnju zbog nailaska na ukrštanje odnosno spajanje puta sa prednošću prolaska sa sporednim putem;
- 2 obavezno nastaviti kretanje vozilom pravo;
- 3 skrenuti udesno na sporedni put ili nastaviti kretanje vozilom pravo.



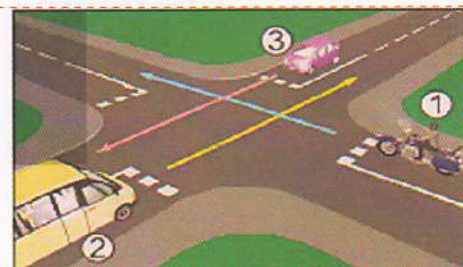
38 Kako treba postupiti u saobraćajnoj situaciji kao na slici ako vozilom prolazite pored dva postavljena saobraćajna znaka?

- 1 prilagoditi brzinu kretanja vozila tako da ona ne prelazi 50 km/h;
- 2 obratiti pažnju na pješake, jer saobraćajni znak ukazuje na blizinu pješačkog prelaza;
- 3 nastaviti kretanje vozilom uz prethodno propuštanje pješaka.



39 Koji je redosljed prolaska vozila na raskrsnici u situaciji kao na slici?

- 1 1 – 2 – 3;
- 2 2 – 3 – 1;
- 3 3 – 1 – 2.



40 Kako ćete postupiti, ako je autobus, označen kao na slici, zaustavljen na kolovozu zbog ulaska i izlaska djece? (više tačnih odgovora)

- 1 ako se krećem vozilom iza autobusa, zaustaviti se;
- 2 ako se krećem vozilom iza autobusa, nastaviti kretanje vozilom;
- 3 ako se krećem vozilom u susret autobusu, nastaviti kretanje vozilom;
- 4 ako se krećem vozilom u susret autobusu, zaustaviti se.



KONTROLNI LIST

TEST BR. 7

1	1	2	3	4	6	1	2	3	4	11	1	2	3	4	16	1	2	3	4	21	1	2	3	4	26	1	2	3	4	31	1	2	3	4	36	1	2	3	4
2	1	2	3	4	7	1	2	3	4	12	1	2	3	4	17	1	2	3	4	22	1	2	3	4	27	1	2	3	4	32	1	2	3	4	37	1	2	3	4
3	1	2	3	4	8	1	2	3	4	13	1	2	3	4	18	1	2	3	4	23	1	2	3	4	28	1	2	3	4	33	1	2	3	4	38	1	2	3	4
4	1	2	3	4	9	1	2	3	4	14	1	2	3	4	19	1	2	3	4	24	1	2	3	4	29	1	2	3	4	34	1	2	3	4	39	1	2	3	4
5	1	2	3	4	10	1	2	3	4	15	1	2	3	4	20	1	2	3	4	25	1	2	3	4	30	1	2	3	4	35	1	2	3	4	40	1	2	3	4

0-20= X2 poena

21-30= X3 poena

31-40= X5 poena

Ukupno 120 poena,
za prolaz dovoljno 90%
ili 108 poena