

TEST

5

1 Da li vozač koji upravlja vozilom kroz tunel smije da zaustavi vozilo u tunelu?

- 1 da;
 2 ne;
 3 da, ako uključi uređaj za uključivanje svih pokazivača smjera.

A, B, C, D, T

2 Da li je vučenim vozilom, osim lica koje upravlja vučenim vozilom, dozvoljeno prevoziti druga lica?

- 1 ne;
 2 da.

B, C, D, T

3 Koja vozila ne smiju da se kreću autoputem?

- 1 vozila koja se prema odredbama Zakona o osnovama bezbjednosti saobraćaja na putevima u BiH ne smatraju motornim vozilima;
 2 vozila koja prema svojim konstrukcionim osobinama mogu da se kreću brzinom većom od 40 km/h.

A, B, C, D, T

4 Na kojoj razdaljini od obilježenog pješačkog prelaza vozač ne smije da zaustavi ili parkira vozilo?

- 1 manjoj od 5 m;
 2 manjoj od 15 m.

A, B, C, D, T

5 Gdje se na putu postavljaju smjerokazni stubići sa bijelim reflektujućim katadiopterom?

- 1 uz desnu ivicu kolovoza;
 2 uz lijevu ivicu kolovoza;
 3 samo ispred opasnih krivina.

A, B, C, D, T

6 Ako je vozač zbog saobraćajne nezgode prinuđen da zaustavi ili parkira vozilo na obilježenom pješačkom prelazu ili na razdaljini manjoj od 5 m od tog prelaza, u naselju, dužan je:

- 1 postaviti znak kojim se označava zaustavljeno vozilo na kolovozu (bezbjednosni trokut), iza zaustavljenog vozila, u vertikalnom položaju, na udaljenosti manjoj od 10 metara;
 2 postaviti znak kojim se označava zaustavljeno vozilo na kolovozu (bezbjednosni trokut), iza zaustavljenog vozila, u vertikalnom položaju, na udaljenosti koja ne smije biti manja od 10 metara;
 3 postaviti znak kojim se označava zaustavljeno vozilo na kolovozu (bezbjednosni trokut), iza zaustavljenog vozila, u vertikalnom položaju, na udaljenosti koja ne smije biti manja od 50 metara.

A, B, C, D, T

7 Troškove premještanja vozila, u slučajevima kad je vozilo zaustavljeno ili parkirano na mjestima gdje je to zabranjeno, snose:

- 1 organ nadležan za unutrašnje poslove ili organizacija kojoj je povjereno premještanje vozila;
 2 vlasnik ili vozač vozila.

A, B, C, D, T

8 Da li na javnom putu van naselja sa savremenim kolovozom za saobraćaj u oba smjera na kome postoje samo dvije saobraćajne trake moraju biti izvučene ivične linije?

- 1 ne, osim na magistralnim putevima;
 2 da.

A, B, C, D

9 Lice koje upravlja zaprežnim vozilom je?

- 1 vozač vozila koje vuče upregnuta životinja;
 2 vozač motornog vozila.

A, B, T

10 Znakovi po kojima su dužni postupati svi učesnici u saobraćaju, moraju se ponovo postaviti nako n svakog ukrštanja puteva, odnosno spajanja sa drugim putem, i to:

1 znakovi opasnosti;

2 znakovi izričitih naredbi, ako izričita naredba važi i poslije takvog ukrštanja.

A, B, C, D, T

11 Da li se na znakovima turističke signalizacije mogu koristiti simboli koji se upotrebljavaju na saobraćajnim znakovima iz grupe znakova obavještenja?

1 da;

2 ne.

A, B, C, D, T

12 Radnja preticanja i obilaženja se, po pravilu, obavlja:

1 sa obje strane, vozilom kojim se pretiče ili obilazi;

2 sa lijeve strane vozila koje se pretiče ili obilazi;

3 sa desne strane vozila koje se pretiče ili obilazi.

A, B, C, D, T

13 U kojem periodu vozač može preuzeti privremeno oduzetu vozačku dozvolu od organa čije je ovlašteno lice dozvolu oduzelo?

1 u roku od 48 h;

2 u roku od 24 h;

3 u roku od tri dana.

A, B, C, D

14 Oprema, znakovi i oznake za označavanje radova, prepreka i oštećenja kolovoza spadaju u:

1 saobraćajnu opremu puta;

2 svjetlosnu saobraćajnu signalizaciju i svjetlosne oznake;

3 horizontalnu saobraćajnu signalizaciju na kolovozu i drugim površinama.

A, B, C, D, T

15 Da li je ispred linije zaustavljanja na kolovozu obavezno ispisivanje riječi „STOP“?

1 ne;

2 da.

A, B, C, D, T

16 Saobraćajna traka za vozila javnog gradskog prevoza je:

1 obilježeni uzdužni dio kolovoza na autoputevima i na određenim mjestima na putevima višeg ranga, kao i u tunelima i galerijama, namijenjena za prinudno zaustavljanje vozila.

2 obilježeni uzdužni dio kolovoza namijenjen za vozila javnog gradskog prevoza putnika, kad su u vozilu putnici.

A, B, C, D, T

17 Da li je dozvoljeno preticati niz vozila koji čine dvije radne mašine, jedan traktor i dva bicikla?

1 dozvoljeno je;

2 nije dozvoljeno.

A, B, C, D

18 Gas, kao pogonsko gorivo za vozila, je: (više tačnih odgovora)

1 ukapljeni naftni gas, smjesa propana i butana (LPG);

2 svako pogonsko gorivo dovoljnog stepena isparavanja;

3 komprimirani prirodni gas (CNG).

B

19

U kojem slučaju će vozaču biti oduzeta vozačka dozvola u trajanju od 60 dana?

1

ako mu, u roku od jedne godine, zbog učinjenih prekršaja iz Zakona o osnovama bezbjednosti saobraćaja na putevima u BiH bude određeno najmanje 10 kaznenih bodova;

2

ako mu, u roku od dvije godine, zbog učinjenih prekršaja iz Zakona o osnovama bezbjednosti saobraćaja na putevima u BiH ponovo bude određeno najmanje 10 kaznenih bodova.

A, B, C, D

20

Organizovana kolona pješaka, kada se kreće po kolovozu, mora da se kreće:

1

uz desnu ivicu kolovoza u smjeru kretanja

2

uz lijevu ivicu kolovoza u smjeru kretanja.

21

Tačan naziv saobraćajnog znaka je?

1

zabrana saobraćaja za sva motorna vozila koja vuku priključno vozilo;

2

zabrana saobraćaja za sva motorna vozila koja vuku laku prikolicu.



22

Tačan naziv saobraćajnog znaka je?

1

teren uređen za kampovanje u vozilima;

2

zabranjeno kampovanje u vozilima.



23

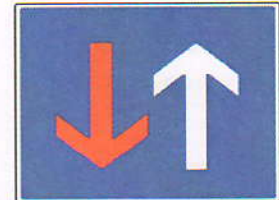
Kako ćete postupiti nailaskom na ovaj saobraćajni znak?

1

uz povećanu pažnju nastaviti kretanje vozilom, jer imam pravo prvenstva prolaza u odnosu na vozila koja dolaze iz suprotnog smjera;

2

zaustaviti vozilo i propustiti vozila iz suprotnog smjera.



24

Koje značenje ima ovaj saobraćajni znak?

1

obavezno obilaženje sa lijeve strane;

2

obavezan smjer.



25

Koja vozila se obilježavaju oznakom kao na slici?

1

duga vozila;

2

vozila čija širina prelazi 2,5 m.



26

Koje značenje imaju ovaj saobraćajni znak?

1

obavezno zaustaviti vozilo;

2

nailazak na raskrsnicu regulisanu svjetlosnom saobraćajnom signalizacijom;

3

nastaviti kretanje vozilom bez smanjenja brzine kretanja.



27 Tačan naziv saobraćajnog znaka je:

- 1 zabrana saobraćaja za sva motorna vozila;
- 2 zabrana saobraćaja za sva motorna vozila, osim mopeda.



28 Kako treba postupiti nailaskom na ovaj saobraćajni znak? (više tačnih odgovora)

- 1 obavezno zaustaviti vozilo;
- 2 nastaviti kretanje vozilom sa naročitom oprežnošću;
- 3 prilagoditi brzinu kretanja vozila tako da se, u slučaju potrebe, može blagovremeno zaustaviti vozilo.



29 Koje značenje ima ovaj saobraćajni znak?

- 1 blizina dijela puta na kojem se često događaju saobraćajne nezgode;
- 2 blizina dijela puta na kojem se dogodila saobraćajna nezgoda.



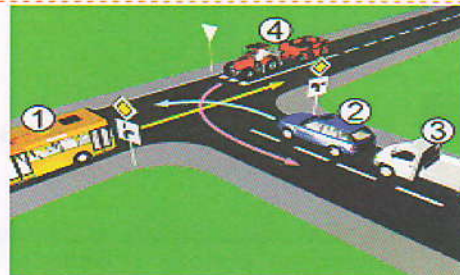
30 Šta zabranjuje ovaj saobraćajni znak?

- 1 parkiranje vozila;
- 2 samo zaustavljanje vozila;
- 3 zaustavljanje i parkiranje vozila.



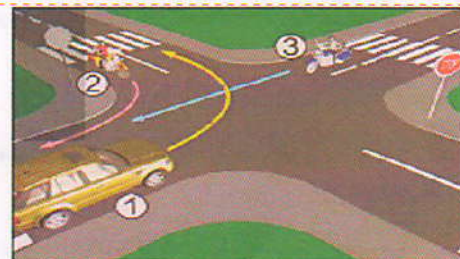
31 Koji je redoslijed prolaska vozila na raskrsnici u situaciji kao na slici?

- 1 2-3-4-1;
- 2 2-3-1-4;
- 3 1-2-3-4.



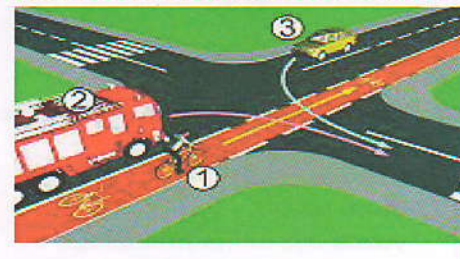
32 Koji je redoslijed prolaska vozila na raskrsnici u situaciji kao na slici?

- 1 1-2-3;
- 2 2-3-1;
- 3 3-1-2.



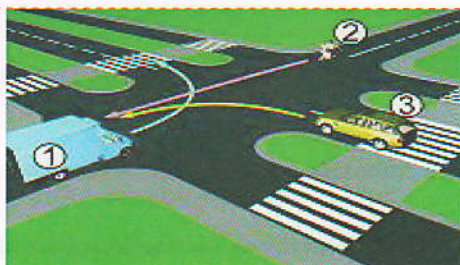
33 Koji je redoslijed prolaska vozila na raskrsnici u situaciji kao na slici?

- 1 1-2-3;
- 2 2-1-3;
- 3 3-1-2.

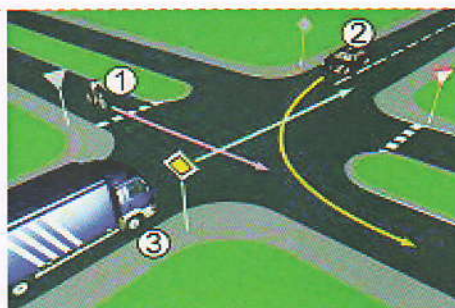


34 Koji je redoslijed prolaska vozila na raskrsnici u situaciji kao na slici?

- 1 1-3-2;
- 2 2-3-1;
- 3 3-2-1.

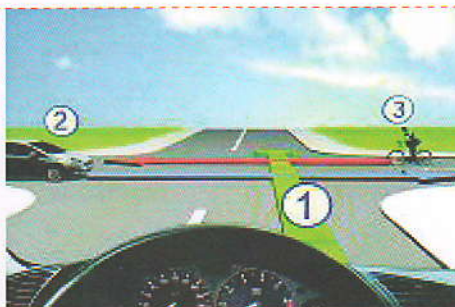


35 Koji je redoslijed prolaska vozila na raskrsnici u situaciji kao na slici?



- 1 3 – 2 – 1;
- 2 2 – 1 – 3;
- 3 1 – 3 – 2.

36 Koji je redoslijed prolaska vozila na raskrsnici u situaciji kao na slici?



- 1 1 – 3 – 2;
- 2 3 – 1 – 2;
- 3 2 – 3 – 1.

37 Kako trebate postupiti u saobraćajnoj situaciji kao na slici prilikom dolaska na raskrsnicu?



- 1 zaustaviti se i propustiti oba vozila;
- 2 proći prvi kroz raskrsnicu jer sam cvenom vozilu sa desne strane;
- 3 propustiti crveno vozilo, a zatim proći kroz raskrsnicu istovremeno sa autobusom.

38 Kojoj vrsti saobraćajnih znakova pripada postavljeni saobraćajni znak na slici?



- 1 znakovima opasnosti;
- 2 znakovima obavještenja;
- 3 znakovima izričitih naredbi.

39 Kako ćete postupiti u saobraćajnoj situaciji kao na slici? (više tačnih odgovora)



- 1 propustiti autobus;
- 2 propustiti motocikl;
- 3 proći kroz raskrsnicu prije autobusa.

40 Kako ćete postupiti ako se za vrijeme upravljanja vozilom nađete u saobraćajnoj situaciji kao na slici? (više tačnih odgovora)



- 1 zaustaviti vozilo;
- 2 zvučnim znakom upozoriti pješake na opasnost;
- 3 nastaviti kretanje jer nema obilježenog pješačkog prelaza.

KONTROLNI LIST TEST BR. 5

1	1	2	3	4	6	1	2	3	4	11	1	2	3	4	16	1	2	3	4	21	1	2	3	4	26	1	2	3	4	31	1	2	3	4	36	1	2	3	4
2	1	2	3	4	7	1	2	3	4	12	1	2	3	4	17	1	2	3	4	22	1	2	3	4	27	1	2	3	4	32	1	2	3	4	37	1	2	3	4
3	1	2	3	4	8	1	2	3	4	13	1	2	3	4	18	1	2	3	4	23	1	2	3	4	28	1	2	3	4	33	1	2	3	4	38	1	2	3	4
4	1	2	3	4	9	1	2	3	4	14	1	2	3	4	19	1	2	3	4	24	1	2	3	4	29	1	2	3	4	34	1	2	3	4	39	1	2	3	4
5	1	2	3	4	10	1	2	3	4	15	1	2	3	4	20	1	2	3	4	25	1	2	3	4	30	1	2	3	4	35	1	2	3	4	40	1	2	3	4

0-20= X2 poena

21-30= X3 poena

31-40= X5 poena

**Ukupno 120 poena,
za prolaz dovoljno 90%
ili 108 poena**