

TEST

3

1 Kojim vozilima imate pravo upravljati ukoliko imate vozačku dozvolu B kategorije?
(više tačnih odgovora)

- 1 mopedom;
- 2 četvorociklom.
- 3 vozilima čija je najveća dozvoljena masa veća od 3500 kg.

A, B

2 Vozaču kojem je u roku od jedne godine zbog učinjenih prekršaja iz Zakona o osnovama bezbjednosti saobraćaja na putevima u Bosni i Hercegovini određeno najmanje 10 kaznenih bodova: (više tačnih odgovora)

- 1 biće oduzeta vozačka dozvola u trajanju od 60 dana;
- 2 biće oduzeta vozačka dozvola u trajanju od 30 dana;
- 3 biće upućen na provjeru poznavanja saobraćajnih propisa.

A, B, C, D

3 Vozač koji na provjeri poznavanja saobraćajnih propisa ne pokaže potrebno znanje može, na svoj zahtjev, pristupiti ponovo provjeri:

- 1 poslije isteka 15 dana od dana prethodne provjere;
- 2 poslije isteka 30 dana od dana prethodne provjere.

A, B, C, D

4 Uređaj za vožnju unazad, kad je upaljen, mora osvjetljivati put svjetlom:

- 1 bijele boje;
- 2 bijele ili žute boje.

A, B, C, D

5 Osnovna boja znakova opasnosti je?

- 1 žuta a ivice trougla su crvene;
- 2 plava a simboli i natpisi su bijele boje;
- 3 bijela a ivice trougla su crvene.

A, B, C, D, T

6 Uređaj za upravljanje vozilom mora biti pouzdan i izveden tako da: (više tačnih odgovora)

- 1 vozač može lako, brzo i na siguran način mijenjati smjer kretanja vozila;
- 2 se prednji točkovi vozila, pri kretanju vozila po vodoravnoj ravnoj površini, nakon oslobađanja točka upravljača, sami vraćaju u položaj za pravolinijsko kretanje;
- 3 omogućava slobodan hod točka upravljača na vozilu veći od 30°.

A, B, C, D, T

7 Kako će ovlašteno lice postupiti prema vozaču koji odbije da se podvrgne ispitivanju, odnosno stručnom pregledu na koji je upućen radi provjeravanja da li ima alkohola u organizmu ili da li pokazuje znakove poremećenosti izazavane dejstvom alkohola?

- 1 odrediće mu rok u kojem se mora podvrgnuti ispitivanju, odnosno pregledu;
- 2 na licu mjesta čemu privremeno oduzeti vozačku dozvolu;
- 3 isključiti vozilo iz saobraćaja.

A, B, C, D, T

8 „Stop-svjetla“ ne moraju imati vozila koja na ravnom putu ne mogu razviti brzinu veću od:

- 1 25 km/h;
- 2 30 km/h.

A, B, T

9 Radna mašina po svojim konstrukcionim osobinama ne može razviti brzinu veću od:

- 1 25 km/h;
- 2 30 km/h;
- 3 40 km/h.

A, B, T

10 „Centralni registar“ je evidencija:

- 1 samo o vozačima;
- 2 samo o vozilima;
- 3 o svim vozačima i vozilima.

A, B, C, D, T

11 „Brzi put“, u pravilu:

- 1 nema zaustavnih traka;
- 2 ima zaustavnih traka.

A, B, C, D

12 Međunarodna vozačka dozvola izdaje se na period važenja od:

- 1 jedne godine;
- 2 dvije godine, odnosno na period propisan međunarodnim ugovorom;
- 3 tri godine.

A, B, C, D

13 Izdata vam je vozačka dozvola za C1 podkategoriju. Kojim vozilima imate pravo upravljati?

- 1 vozilima koja, osim sjedišta za vozača, imaju više od osam sjedišta, a manje od šesnaest sjedišta;
- 2 vozilima čija je najveća dozvoljena masa veća od 3500kg, a manja od 7500 kg.

B, C

14 Vozačka dozvola koja se izdaje licu starijem od 65 godina života produžava se sa rokom važenja od:

- 1 tri godine;
- 2 dvije godine.
- 3 deset godina.

A, B, C, D

15 Ispod slova „L“ na tablici kojom se obilježava vozilo za osposobljavanje kandidata za vozača iz upravljanja motornim vozilom upisuje se:

- 1 broj instruktorske dozvole instruktora vožnje;
- 2 registarski broj vozila za koje se tablica koristi.

A, B, C, D

16 Ispod slova „P“ kojim se obilježava vozilo kojim upravlja vozač početnik mora biti ispisan:

- 1 registarski broj vozila;
- 2 broj vozačke dozvole vozača početnika.

A, B

17 Najmanja dopuštena dubina kanala na gaznoj površini pneumatika za putnička vozila je:

- 1 1 mm;
- 2 1,6 mm;
- 3 2 mm.

A, B, T

18 Ispred kolskog ulaza u zgradu, dvorište ili garažu vozač ne smije da:

- 1 parkira vozilo;
- 2 zaustavi vozilo.

A, B, C, D, T

19 Da li se u saobraćaju smije koristiti vozačka dozvola za koju je izdat duplikat?

- 1 ne;
- 2 da.

A, B, C, D, T

20 Laka prikolica je:

- 1 priključno vozilo čija najveća dozvoljena masa nije veća od 750 kg;
- 2 priključno vozilo čija najveća dozvoljena masa nije veća od 1.250 kg.

B, C, D

21 Dva crvena trepćuća svjetla koja se naizmjenično pale na saobraćajnom znaku postavljenom prije prelaza puta preko željezničke pruge u nivou, kao na slici, upozoravaju na: (više tačnih odgovora)

- 1 približavanje voza;
- 2 spuštanje branika ili polubranika;
- 3 mjesto na putu gdje se izvode radovi.



22 Kako treba postupiti nailaskom na ovaj saobraćajni znak?

- 1 obavezno smanjiti brzinu kretanja vozila ispod 30 km/h;
- 2 nastaviti kretanje vozilom sa naročitom oprežnošću u dužini od 30 km;
- 3 nastaviti kretanje vozilom pri čemu je najmanja dopuštena brzina kretanja vozila 30 km/h.



23 Tačan naziv saobraćajnog znaka je:

- 1 obavezno zaustavljanje;
- 2 nailazak na put sa prvenstvom prolaza.



24 Na koju opasnost upozorava ovaj saobraćajni znak?

- 1 na blizinu dijela puta gdje je uz kolovoz neutvrđena bankina;
- 2 na blizinu dijela puta gdje je zaleđen kolovoz.



25 Kojim vozilima je dozvoljeno kretanje putem označenim ovim saobraćajnim znakom?

- 1 bicikli, mopedi i laki motocikli;
- 2 motocikli.



26 Koje značenje ima ovaj saobraćajni znak? (više tačnih odgovora)

- 1 zabrana saobraćaja u oba smjera;
- 2 zabrana saobraćaja u smjeru kretanja vozila;
- 3 da se saobraćaj odvija iz suprotnog smjera.



27 Tačan naziv saobraćajnog znaka je:

- 1 zabrana saobraćaja za sva motorna vozila, osim za motocikla bez prikolice i mopeda;
- 2 zabrana saobraćaja za sva motorna vozila, osim za motocikla bez prikolice.



28 Koje značenje ima ovaj saobraćajni znak?

- 1 mjesto na putu gdje je postavljeno preventivno ulegnuće kao objekat koji se koristi za smirivanje saobraćaja.
- 2 mjesto na putu gdje je postavljena preventivna izbočina kao objekat koji se koristi za smirivanje saobraćaja.



29

Tačan naziv saobraćajnog znaka je:

- 1 pješačka staza;
- 2 zona smirenog saobraćaja.



30

Koje značenje ima ovaj saobraćajni znak?

- 1 početak autoputa;
- 2 početak brzog puta;
- 3 početak puta rezervisanog za saobraćaj motornih vozila.



31

Kako treba postupiti u saobraćajnoj situaciji kao na slici?
(više tačnih odgovora)

- 1 povećati brzinu kretanja vozila;
- 2 obratiti pažnju na postupke vozača vozila iz suprotnog smjera;
- 3 povećati pažnju i prije vozila iz suprotnog smjera proći dionicu na kojoj je suženje puta.



32

Koji je redoslijed prolaska vozila na raskrsnici u situaciji kao na slici?

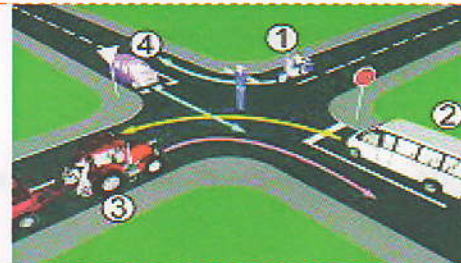
- 1 1 - 2;
- 2 2 - 1.



33

Kojim vozilima u saobraćajnoj situaciji kao na slici nije dozvoljen prolaz na raskrsnici?

- 1 vozilo broj 1 i broj 3;
- 2 vozilo broj 4 i broj 2.



34

Koji je redoslijed prolaska vozila na raskrsnici u situaciji kao na slici?

- 1 2 - 1 - 3;
- 2 1 - 3 - 2;
- 3 3 - 2 - 1.



35

Koji je redoslijed prolaska vozila na raskrsnici u situaciji kao na slici?

- 1 3 - 1 - 2;
- 2 2 - 1 - 3;
- 3 1 - 2 - 3.



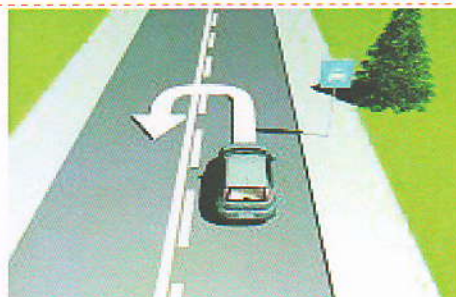
36 Koji je redoslijed prolaska vozila na raskrsnici u situaciji kao na slici?

- 1 1 – 2 – 3;
- 2 3 – 1 – 2;
- 3 2 – 1 – 3.



37 Da li je u saobraćajnoj situaciji kao na slici dozvoljeno izvršiti radnju polukružnog okretanja vozilom kojim upravljate?

- 1 da;
- 2 ne.



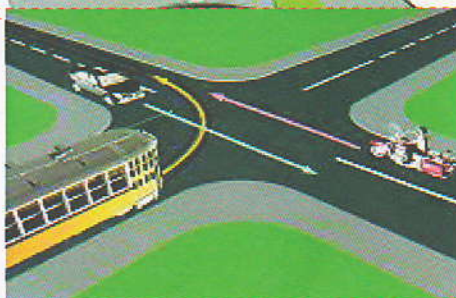
38 Kako ćete postupiti u saobraćajnoj situaciji kao na slici prilikom dolaska na raskrsnicu? (više tačnih odgovora)

- 1 nastaviti kretanje jer ne mijenjam smjer kretanja vozila;
- 2 propustiti motocikl;
- 3 proći prije vozila koje dolazi iz suprotnog smjera.



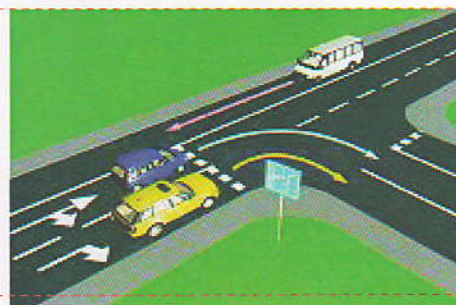
39 Koji je redoslijed prolaska vozila na raskrsnici u situaciji kao na slici?

- 1 tramvaj, motocikl, putnički automobil;
- 2 tramvaj, a zatim istovremeno putnički automobil i motocikl;
- 3 motocikl, putnički automobil, tramvaj;
- 4 motocikl, tramvaj, putnički automobil.



40 U saobraćajnoj situaciji kao na slici pravilno skretanje udesno vrši:

- 1 samo žuto vozilo;
- 2 samo plavo vozilo;
- 3 nijedno vozilo;
- 4 oba vozila.



KONTROLNI LIST TEST BR. 3

1	2	3	4	6	1	2	3	4	16	1	2	3	4	21	1	2	3	4	26	1	2	3	4	31	1	2	3	4	36	1	2	3	4	
2	1	2	3	4	7	1	2	3	4	17	1	2	3	4	22	1	2	3	4	27	1	2	3	4	32	1	2	3	4	37	1	2	3	4
3	1	2	3	4	8	1	2	3	4	18	1	2	3	4	23	1	2	3	4	28	1	2	3	4	33	1	2	3	4	38	1	2	3	4
4	1	2	3	4	9	1	2	3	4	19	1	2	3	4	24	1	2	3	4	29	1	2	3	4	34	1	2	3	4	39	1	2	3	4
5	1	2	3	4	10	1	2	3	4	20	1	2	3	4	25	1	2	3	4	30	1	2	3	4	35	1	2	3	4	40	1	2	3	4

0-20= X2 poena

21-30= X3 poena

31-40= X5 poena

**Ukupno 120 poena,
za prolaz dovoljno 90%
ili 108 poena**