

TEST

2

1 Najveći dozvoljeni poprečni nagib puta iznosi:

- 1 10 %;
- 2 7 %.

A, B, C, D

2 Da li je vozaču zabranjeno da pretiče vozilo koje se približava obilježenom pješačkom prelazu, ili koje prelazi pješački prelaz, ili koje je stal o radi propuštanja pješaka na tom prelazu?

- 1 nije, ukoliko postoje dvije saobraćajne trake u jednom smjeru;
- 2 nije, ukoliko ga pješaci propuštaju;
- 3 zabranjeno je.

A, B, C, D

3 Kako ćete postupiti sa v ozilom u saobraćaju u slučaju da na vozilu otkáže sistem radne kočnice?

- 1 zaustavljate vozilo uz korišćenje pomoćne kočnice i isključujete vozilo iz saobraćaja;
- 2 upravljate vozilom do prvog najbližeg servisa;
- 3 nastavljate upravljati vozilom uz korišćenje pomoćne kočnice.

B, C, D

4 Šta se podrazumijeva pod pojmom „poseban objekat na putu“?

- 1 oprema na putu postavljena radi smanjenja brzine kretanja vozila na mjestima gdje je posebno ugrožena bezbjednost učesnika u saobraćaju;
- 2 zaštitne ograde i naplatne rampe.

A, B, C, D, T

5 Šta se podrazumijeva pod pojmom „vozilo“?

- 1 svako prevozno sredstvo namijenjeno za kretanje po putu, osim pokretnih stolica bez motora za nemoćna lica i dječjih prevoznih sredstava;
- 2 svako motorno vozilo koje je namijenjeno za prevoz lica.

A, B, C, D, T

6 U kojoj situaciji za vrijeme upravljanja vozilom vozač nije dužan da postupi na način određen saobraćajnim znakovima:

- 1 ako upravlja putničkim vozilom;
- 2 ako znak nije blagovremeno uočio;
- 3 ukoliko postupa po naredbi ovlaštenog lica.

A, B, C, D, T

7 Dio površine puta namijenjen prvenstveno za saobraćaj vozila, naziva se:

- 1 kolovozna traka;
- 2 kolovoz;
- 3 saobraćajna traka.

A, B, C, D, T

8 Za osvjetljenje puta vozač motornog vozila u pravilu koristi:

- 1 kratka svjetla;
- 2 duga svjetla.

B, C, D

9 Na raskrsnici i na drugom mjestu na kojem je saobraćaj regulisan uređajima za davanje svjetlosnih saobraćajnih znakova, nakon gašenja „zelenog svjetla“, upaljeno „žuto svjetlo“ ima sljedeće značenje:

- 1 obavezu za sve učesnike u saobraćaju da se kreću naročitom oprežnošću;
- 2 zabranu prolaza za sva vozila;
- 3 zabranu prolaza, osim za vozila koja se u času kad se žuto svjetlo pojavi nalaze na tolikoj udaljenosti od svjetlosnog saobraćajnog znaka da se ne mogu bezbjedno zaustaviti, a da ne prođu taj svjetlosni znak, a za ostale učesnike zabrana prolaza.

A, B, C, D, T

10 Kojim vozilima imate pravo upravljati ukoliko imate vozačku dozvolu B kategorije? (više tačnih odgovora)

- 1 traktorom;
- 2 triciklom;
- 3 vozilom koje, osim sjedišta za vozača, ima više od osam sjedišta.

A, B

11 Da li se na autoput smije uključiti motorno vozilo koje vuče drugo motorno vozilo koje zbog neispravnosti ne može da se kreće?

- 1 nije regulisano propisom;
- 2 ne;
- 3 da.

A, B, C, D, T

12 Kojim postupcima vozač ugrožava bezbjednost saobraćaja? (više tačnih odgovora)

- 1 ako vozilom upravlja umoran ili bolestan;
- 2 ako vozilom upravlja pod uticajem alkohola i opojnih sredstava;
- 3 ako se vozilom kreće uz desnu ivicu kolovoza.

A, B, C, D, T

13 Ako je vozilo kojim se prevoze djeca zaustavljeno na kolovozu, na putu sa dvije saobraćajne trake, dok djeca ulaze ili izlaze iz vozila, a vi tom vozilu dolazite u susret, dužni ste:

- 1 zaustaviti vozilo dok djeca ulaze i izlaze iz vozila;
- 2 smanjiti brzinu kretanja vozila i naročitom oprežnošću nastaviti kretanje vozilom;
- 3 smanjiti brzinu kretanja vozila i po potrebi zaustaviti vozilo.

A, B, C, D, T

14 Svjetlo za vožnju unazad ne smije osvjetljavati put na dužini većoj od:

- 1 7,5 m;
- 2 10 m.

B, C, D

15 Koliko vozila u nizu čini kolonu?

- 1 najmanje 3 vozila;
- 2 najmanje 5 vozila.

A, B, C, D, T

16 Koje radnje morate preduzeti prije vršenja radnje polukružnog okretanja? (više tačnih odgovora)

- 1 predhodno se uvjeriti da je radnju moguće obaviti na bezbjedan način;
- 2 uključiti uređaj za istovremeno paljenje svih pokazivača smjera;
- 3 uključiti lijevi pokazivač smjera i vozilom zauzeti pravilan položaj u saobraćajnoj traci.

A, B, C, D

17 Pojam „saobraćajna traka“ podrazumijeva se:

- 1 uzdužni dio kolovoza namijenjen za saobraćaj motornih vozila;
- 2 obilježeni ili neobilježeni uzdužni dio kolovoza čija je širina dovoljna za nesmetan saobraćaj jednog reda vozila.

A, B, C, D, T

18 Gdje se na putu postavljaju smjerokazni stubići sa crvenim reflektujućim katadiopterima?

- 1 uz lijevu ivicu kolovoza;
- 2 uz desnu ivicu kolovoza;
- 3 samo ispred opasnih krivina.

A, B, C, D, T

19 Svjetlosni saobraćajni znak „žuto trepćuće svjetlo“ obavezuje sve učesnike u saobraćaju:

- 1 na najavu crvenog svjetla;
- 2 na najavu zelenog svjetla;
- 3 na kretanje sa povećanom oprežnošću, i da uređaj za davanje svjetlosnih znakova nije u funkciji regulisanja saobraćaja.

A, B, C, D, T

20 Za vrijeme upravljanja motornim vozilom na autoputu vozač ne smije: (više tačnih odgovora)

- 1 mijenjati saobraćajnu traku kojom se predhodno kretao;
- 2 kretati se vozilom unazad;
- 3 obavljati radnju polukružnog okretanja.

A, B, C, D

21 Šta može imati za posljedicu nepoštovanje ovog znaka? (više tačnih odgovora)

- 1 moguće zanošenje i izlijetanje vozila sa kolovoza;
- 2 veću kontrolu prilikom upravljanja vozilom;
- 3 moguće oštećenje ili lomljenje dijelova na vozilu.



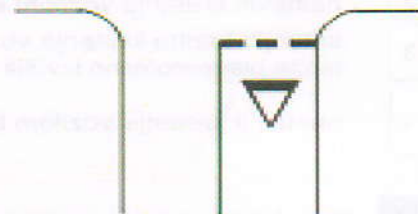
22 Tačan naziv saobraćajnog znaka je:

- 1 zabrana saobraćaja za vozila koja prevoze opasne materije;
- 2 zabrana saobraćaja za teretna vozila koja prevoze opasne materije



23 Kako treba postupiti nailaskom na ove oznake na kolovozu? (više tačnih odgovora)

- 1 obavezno izvršiti radnju skretanja udesno;
- 2 zaustaviti se po potrebi i propustiti pješake na obilježenom pješačkom prelazu;
- 3 zaustaviti se po potrebi i propustiti vozila koja se kreću na putu sa prvenstvom prolaza.



24 Kako treba postupiti nailaskom na ovaj saobraćajni znak? (više tačnih odgovora)

- 1 smanjiti brzinu kretanja vozila;
- 2 povećavati pažnju i očekivati bicikliste;
- 3 povećati brzinu kretanja vozila.



25 Tačan naziv saobraćajnog znaka je?

- 1 ukrštanje puteva istog značaja;
- 2 ukrštanje sporednih puteva pod oštrim uglom.



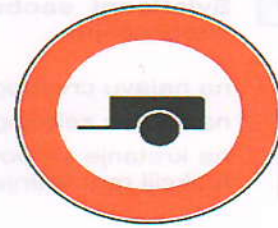
26 Koje značenje ima ovaj saobraćajni znak?

- 1 obavezni smjerovi;
- 2 dozvoljeni smjerovi.



27 Tačan naziv saobraćajnog znaka je?

- 1 zabrana saobraćaja za sva motorna vozila koja vuku priključno vozilo;
- 2 zabrana saobraćaja za sva motorna vozila koja vuku laku prikolicu.



28 Kako treba postupiti nailaskom na ovaj saobraćajni znak? (više tačnih odgovora)

- 1 smanjiti brzinu kretanja vozila i povećavati pažnju;
- 2 predviditi mogućnost nailaska na poledicu na kolovozu;
- 3 povećavati brzinu kretanja vozila.



29 Koje značenje ima ovaj saobraćajni znak? (više tačnih odgovora)

- 1 staza kojom se moraju kretati bicikli;
- 2 biciklistička staza;
- 3 zabrana kretanja za bicikle.



30 Kako treba postupiti nailaskom na ovaj saobraćajni znak? (više tačnih odgovora)

- 1 obavezno zaustaviti vozilo;
- 2 nastaviti kretanje vozilom sa naročitom oprežnošću;
- 3 smanjiti brzinu kretanja vozila tako da se u slučaju potrebe može blagovremeno izvršiti radnja kočenja i zaustavljanja;
- 4 nastaviti kretanje vozilom bez smanjenja brzine kretanja.



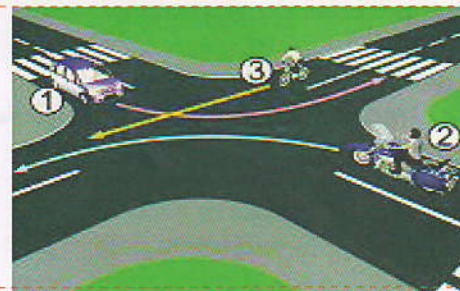
31 Kako ćete postupiti u saobraćajnoj situaciji kao na slici ako upravljate plavim automobilom?

- 1 proći prvi jer sam sa desne strane;
- 2 proći prvi jer skrećem udesno;
- 3 zaustaviti se i propustiti crveno vozilo.



32 Koji je redoslijed prolaska vozila na raskrsnici u situaciji kao na slici?

- 1 2 – 3 – 1;
- 2 1 – 3 – 2;
- 3 2 – 1 – 3.

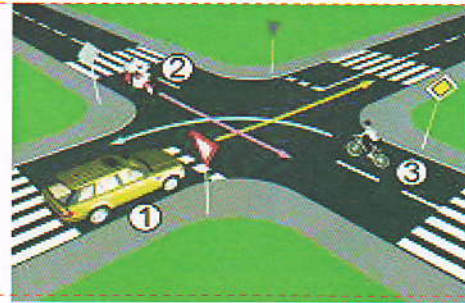


33 Kako ćete postupiti u saobraćajnoj situaciji kao na slici ako na raskrsnici skrećete ulijevo dok je na semaforu upaljeno zeleno svjetlo?

- 1 zaustaviti se prije raskrsnice;
- 2 propustiti tramvaj koji dolazi iz suprotnog smjera.



34 Koji je redoslijed prolaska vozila na raskrsnici u situaciji kao na slici?

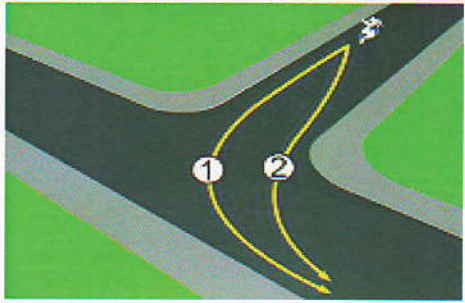


1 2 - 3 - 1;

2 2 - 1 - 3;

3 3 - 1 - 2.

35 U saobraćajnoj situaciji kao na slici kojim putem vozač motocikla mora izvršiti radnju skretanja ulijevo?



1 putanjom broj 2;

2 putanjom broj 1.

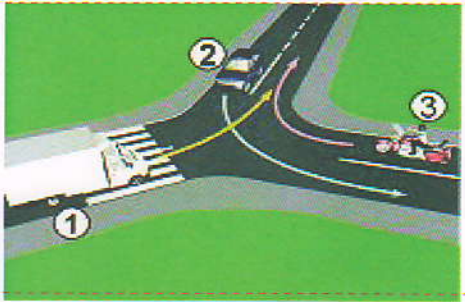
36 Koji je redoslijed prolaska vozila na raskrsnici u situaciji kao na slici?



1 5 - 4 - 3 - 2 - 1;

2 1 - 2 - 3 - 4 - 5.

37 Koji je redoslijed prolaska vozila na raskrsnici u situaciji kao na slici?



1 2 - 1 - 3;

2 3 - 1 - 2;

3 1 - 2 - 3.

38 Koji je redoslijed prolaska vozila na raskrsnici u situaciji kao na slici?

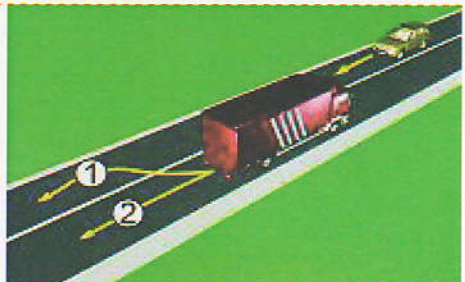


1 2 - 1 - 3;

2 3 - 1 - 2;

3 3 - 2 - 1.

39 U saobraćajnoj situaciji kao na slici, vozač kamiona prilikom vršenja radnje kretanja vozilom unazad mora da se kreće:



1 linijama broj 1 i broj 2;

2 linijom broj 2;

3 linijom broj 1.

40 U saobraćajnoj situaciji kao na slici, plavi putnički automobil:



1 ne čini prekršaj jer je prelaz preko pruge regulisan svjetlosnim saobraćajnim znakovima;

2 čini prekršaj.

KONTROLNI LIST TEST BR. 2

1	2	3	4	6	1	2	3	4	11	1	2	3	4	16	1	2	3	4	21	1	2	3	4	26	1	2	3	4	31	1	2	3	4	36	1	2	3	4	
2	1	2	3	4	7	1	2	3	4	12	1	2	3	4	17	1	2	3	4	22	1	2	3	4	27	1	2	3	4	32	1	2	3	4	37	1	2	3	4
3	1	2	3	4	8	1	2	3	4	13	1	2	3	4	18	1	2	3	4	23	1	2	3	4	28	1	2	3	4	33	1	2	3	4	38	1	2	3	4
4	1	2	3	4	9	1	2	3	4	14	1	2	3	4	19	1	2	3	4	24	1	2	3	4	29	1	2	3	4	34	1	2	3	4	39	1	2	3	4
5	1	2	3	4	10	1	2	3	4	15	1	2	3	4	20	1	2	3	4	25	1	2	3	4	30	1	2	3	4	35	1	2	3	4	40	1	2	3	4

0-20= X2 poena

21-30= X3 poena

31-40= X5 poena

Ukupno 120 poena,
za prolaz dovoljno 90%

ili 108 poena