

TEST

11

1 Kad se vozaču može izreći zaštitna mjera zabrane upravljanja motornim vozilom u trajanju od jednog do četiri mjeseca? (više tačnih odgovora)

- 1 ako upravlja vozilom u saobraćaju na putu, a kod kojeg se utvrdi količina alkohola u krvi do 1 g/kg;
- 2 ako odbije da se podvrgne ispitivanju pomoću odgovarajućih sredstava ili aparata ili stručnom pregledu radi provjeravanja da li im a alkohola u organizmu ili da li pokazuje znake poremećenosti izazavane dejstvom alkohola;
- 3 ako upravlja vozilom u saobraćaju na putu, a kod kojeg se utvrdi količina alkohola u krvi od 1 g/kg do 2 g/kg.

A, B, C, D, T

2 Koji organ u BiH izdaje ovlaštenje za izdavanje međunarodne vozačke dozvole?

- 1 auto-moto klubovi;
- 2 Ministarstvo komunikacija i transporta BiH;
- 3 auto-moto društva.

A, B, C, D

3 Pravo da upravlja motornim vozilom za kategorije A, B i BE stiče lice koje ima:

- 1 16 godina;
- 2 17 godina;
- 3 18 godina;
- 4 19 godina.

A, B

4 Vozača kojem je u roku od jedne godine zbog učinjenih prekršaja iz Zakona o osnovama bezbjednosti saobraćaja na putevima u BiH određeno najmanje sedam kaznenih bodova nadležni organ kod kojeg se vodi u evidenciji će:

- 1 pozvati na predavanja o posljedicama koje proizlaze iz nepoštovanja ili nepoznavanja saobraćajnih propisa;
- 2 oduzeti mu vozačku dozvolu u trajanju od 30 dana;
- 3 oduzeti mu vozačku dozvolu u trajanju od 60 dana.

A, B, C, D

5 Koje su najčešće očekivane greške vozača pod dejstvom alkohola? (više tačnih odgovora)

- 1 nepropisna i neprilagođena brzina kretanja vozila;
- 2 pravilno vršenje radnje mimoilaženja;
- 3 poštovanje saobraćajnih pravila i propisa;
- 4 nepravilno vršenje radnje preticanja ili obilaženja.

A, B, C, D, T

6 Gdje je zabranjeno vršiti radnju polukružnog okretanja? (više tačnih odgovora)

- 1 tamo gdje je to saobraćajnim znakom zabranjeno;
- 2 u naselju;
- 3 u tunelu;
- 4 na autoputu, putu rezervisanom za saobraćaj motornih vozila i brzom putu.

A, B, C, D, T

7 Kad na raskrsnici vozila dolaze iz suprotnih smjerova i skreću ulijevo vozači se mimoilaze:

- 1 sa svoje lijeve strane;
- 2 sa svoje desne strane.

A, B, C, D, T

8 Šta je naselje?

- 1 skup ulica koje se međusobno ukrštaju ili spajaju, između kojih se nalaze redovi ili grupe zgrada čije su granice označene saobraćajnim znakovima;
- 2 prostor na kome se redovi ili grupe zgrada nalaze sa jedne ili sa obje strane puta, dajući mu izgled ulice i čije granice određuje nadležni organ za upravljanje putevima saobraćajnim znakovima za obilježavanje naseljenih mjesta.

A, B, C, D, T

9 Mrežu javnih puteva, zavisno od njihovog društvenog i privrednog značaja, čine: (više tačnih odgovora)

- 1 magistralni putevi i regionalni putevi;
- 2 šumski i zemljani putevi na neuređenim površinama;
- 3 ulice u naseljima i gradovima.

A, B, T

10 Kad na putu sa dvije saobraćajne trake za saobraćaj u oba smjera trebate upravljati vozilom što bliže desnoj ivici kolovoza?

- 1 kada nas pretiče drugo vozilo;
- 2 kod mimoilaženja sa drugim vozilom.
- 3 kad vršite radnju preticanja vozila.

A, B, C, D, T

11 Kako ćete postupiti ako je autobus kojim se vrši organizovani prevoz djece zaustavljen je na kolovozu zbog ulaska djece?

- 1 nastaviti kretanje sa povećanom oprežnošću;
- 2 obavezno zaustaviti vozilo;
- 3 ne obraćati pažnju na autobus.

A, B, C, D, T

12 Zeleno trepćuće svjetlo služi za?

- 1 upozoravanje učesnika u saobraćaju na skori prestanak zabrane prolaska i na pojavu zelenog svjetla;
- 2 upozoravanje učesnika u saobraćaju na prestanak slobodnog prolaska i na pojavu žutog, odnosno crvenog svjetla.

A, B, C, D, T

13 Motornim vozilom ne smije da se vuče? (više tačnih odgovora)

- 1 bicikli;
- 2 laki motocikli;
- 3 motocikl sa bočnom prikolicom;
- 4 motocikl bez bočne prikolice.

A, B, C, T

14 Kako se ponašaju djeca u saobraćaju? (više tačnih odgovora)

- 1 teško procjenjuju brzinu kretanja i udaljenost vozila;
- 2 spontano i nepredvidivo;
- 3 smišljeno i predvidivo.

A, B, C, D, T

15 Puna uzdužna razdjelna linija na kolovozu, označava zabranu: (više tačnih odgovora)

- 1 kretanja vozila po toj liniji;
- 2 prelaska vozila preko te linije;
- 3 kretanja vozila unazad;

A, B, C, D, T

16 Kako očekivanje opasnosti utiče na bezbjednost prilikom upravljanja vozilom? (više tačnih odgovora)

- 1 povećava pažnju;
- 2 smanjuje pažnju;
- 3 produžava vrijeme reagovanja vozača;
- 4 skraćuje vrijeme reagovanja vozača;
- 5 skraćuje dužinu zaustavnog puta vozila.

A, B, C, D

17 Međunarodna vozačka dozvola:

- 1 može se zamijeniti za vozačku dozvolu BiH;
- 2 ne može se zamijeniti za vozačku dozvolu BiH.

A, B, C, D

18

Pravo da upravlja motornim vozilom ima lice koje ispunjava sljedeće uslove: (više tačnih odgovora)

1

da je fizički i psihički sposobno da upravlja motornim vozilom;

2

da nema navršene godine života određene zakonom zavisno od kategorije odnosno potkategorije vozila;

3

da je položilo vozački ispit iz upravljanja motornim vozilom određene kategorije ili potkategorije;

4

da mu je odlukom nadležnog organa zabranjeno upravljanje motornim vozilom.

A, B, C, D, T

19

Motorno vozilo na putu dozvoljeno je vući: (više tačnih odgovora)

1

pomoću užeta, ako su mu neispravni uređaji za zaustavljanje ili upravljanje.

2

pomoću krute veze (rude);

3

pomoću automatskih vučnih kuka sa višestepenovanom regulacijom i oslanjanjem;

4

višanjem vozila na vučno vozilo.

A, B, C, T

20

U kojem se periodu obavlja redovni tehnički pregled vozila auto-škole koja su starija od 5 godina?

1

svaka 3 mjeseca;

2

svakih 6 mjeseci;

3

jednom godišnje.

A, B, C, D

21

Kako treba postupiti nailaskom na ovaj saobraćajni znak?

1

pripremiti se za savladavanje više uzastopnih krivina od kojih je prva udesno;

2

učesnike u saobraćaju iza sebe upozoriti desnim pokazivačem pravca;



22

Kojim vozilima je zabranjeno kretanje putem označenim ovim saobraćajnim znakom?

1

bicikli;

2

autobusi i teretna vozila.



23

Tačan naziv saobraćajnog znaka je?

1

pokretni most;

2

blizina obale.



24

Kojim vozilima nije dozvoljeno kretanje putem označenim ovim saobraćajnim znakom?

1

vozilima čije je osovinsko opterećenje veće od određenog na znaku;

2

vozilima čije je osovinsko opterećenje manje od određenog na znaku.



25

Tačan naziv saobraćajnog znaka je:

1

zabrana saobraćaja za vozila koja prekoračuju određeno dvoosovinsko opterećenje;

2

zabrana saobraćaja za vozila čije opterećenje po jednostrukoju osovini prelazi opterećenje označeno na znaku.



26

Tačan naziv saobraćajnog znaka je:

1

zabrana saobraćaja za vozila koja prevoze opasne materije;

2

zabrana saobraćaja za teretna vozila koja prevoze opasne



27 Koje značenje ima ovaj saobraćajni znak?

- 1 najmanja dozvoljena brzina;
- 2 najveća dozvoljena brzina;
- 3 brzina koja se preporučuje na određenom dijelu puta.



28 Koje značenje ima ovaj saobraćajni znak?

- 1 obavezni smjerovi;
- 2 dozvoljeni smjerovi.



29 Tačan naziv saobraćajnog znaka je:

- 1 zabrana održavanja sportskih priredbi na putu;
- 2 prevrtanje ili iskliznuće vozila sa kolovoza.



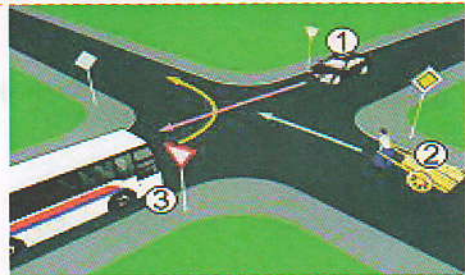
30 Koje značenje ima ovaj saobraćajni znak?

- 1 dozvoljeni smjer;
- 2 put sa jednosmjernim saobraćajem;
- 3 obavezno obilaženje sa desne strane.



31 Koji je redoslijed prolaska vozila na raskrsnici u situaciji kao na slici?

- 1 2-3-1;
- 2 2-1-3;
- 3 1-3-2.



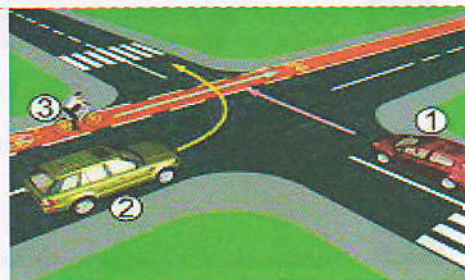
32 Koji je redoslijed prolaska vozila na raskrsnici u situaciji kao na slici?

- 1 2-3-1;
- 2 1-2-3;
- 3 3-1-2.



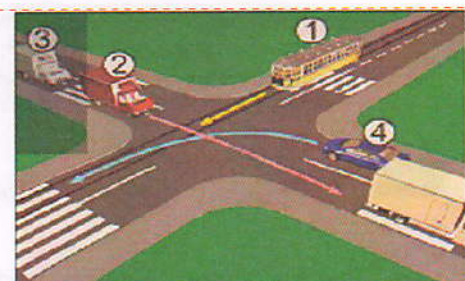
33 Koji je redoslijed prolaska vozila na raskrsnici u situaciji kao na slici?

- 1 1-2-3;
- 2 1-3-2;
- 3 3-1-2.



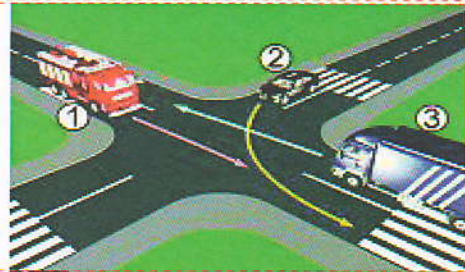
34 Koji je redoslijed prolaska vozila na raskrsnici u situaciji kao na slici?

- 1 1-2-3-4;
- 2 4-1-2-3;
- 3 2-3-4-1.



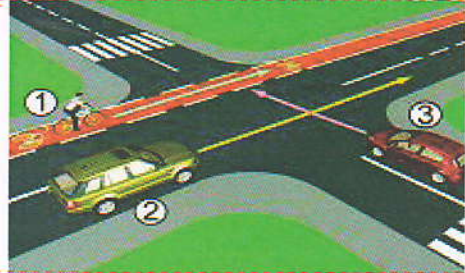
35 Koji je redosljed prolaska vozila na raskrsnici u situaciji kao na slici?

- 1 3 – 2 – 1;
- 2 3 – 1 – 2;
- 3 1 – 2 – 3.



36 Koji je redosljed prolaska učesnika u saobraćaju na raskrsnici u situaciji kao na slici?

- 1 1-3-2;
- 2 3, pa 2 i 1 istovremeno;
- 3 2 i 1 istovremeno, pa 3.



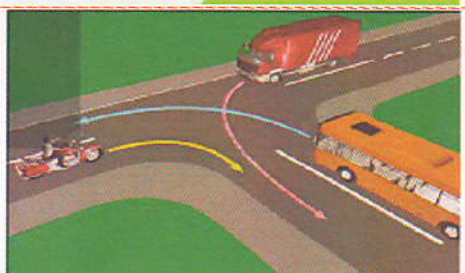
37 Kako ćete postupiti u saobraćajnoj situaciji kao na slici ako imate namjeru proći raskrsnicu?

- 1 obavezno se zaustaviti, bez obzira ima li vozila sa lijeve strane u raskrsnici;
- 2 nastaviti kretanje bez zaustavljanja jer me vozači vozila u raskrsnici moraju propustiti;
- 3 zaustaviti se po potrebi, radi propuštanja vozila koja su već u raskrsnici, a potom proći kroz raskrsnicu.



38 Koji je redosljed prolaska vozila na raskrsnici u situaciji kao na slici?

- 1 autobus, kamion, motocikl;
- 2 motocikl, autobus, kamion;
- 3 motocikl i kamion istovremeno, pa autobus;
- 4 motocikl, kamion, autobus.



39 Kako ćete postupiti u saobraćajnoj situaciji kao na slici ukoliko automobilom skrećete udesno?

- 1 propustiću biciklistu, a zatim vršim radnju skretanja udesno;
- 2 vozim istovremeno sa biciklistom.



40 Koji je redosljed prolaska vozila na raskrsnici u situaciji kao na slici?

- 1 1 – 2 – 3;
- 2 3 – 1 – 2;
- 3 2 – 1 – 3.



KONTROLNI LIST

TEST BR. 11

1	1	2	3	4	6	1	2	3	4	11	1	2	3	4	16	1	2	3	4	5	21	1	2	3	4	26	1	2	3	4	31	1	2	3	4	36	1	2	3	4
2	1	2	3	4	7	1	2	3	4	12	1	2	3	4	17	1	2	3	4		22	1	2	3	4	27	1	2	3	4	32	1	2	3	4	37	1	2	3	4
3	1	2	3	4	8	1	2	3	4	13	1	2	3	4	18	1	2	3	4		23	1	2	3	4	28	1	2	3	4	33	1	2	3	4	38	1	2	3	4
4	1	2	3	4	9	1	2	3	4	14	1	2	3	4	19	1	2	3	4		24	1	2	3	4	29	1	2	3	4	34	1	2	3	4	39	1	2	3	4
5	1	2	3	4	10	1	2	3	4	15	1	2	3	4	20	1	2	3	4		25	1	2	3	4	30	1	2	3	4	35	1	2	3	4	40	1	2	3	4

0-20= X2 poena

21-30= X3 poena

31-40= X5 poena

Ukupno 120 poena,
za prolaz dovoljno 90%
ili 108 poena