

TEST

10

1

Motornim vozilom u saobraćaju na putu može da upravlja lice:

1

Koje ima dokaz da je vozilo kojim u pravlja tehnički ispravno bez obzira na kategoriju kojoj to vozilo pripada;

2

koje ima važeću vozačku dozvolu, stranu vozačku dozvolu ili međunarodnu vozačku dozvolu odgovarajuće kategorije;

A, B, C, D, T

2

Kako su dužni postupiti učesnici u saobraćaju kad naiđu na saobraćajni znak postavljen na putu?

1

prema ličnoj procjeni, zavisno od konkretne saobraćajne situacije na putu;

2

u skladu sa značenjem saobraćajnog znaka.

A, B, C, D, T

3

Šta treba vozač učiniti prije nego što pokrene vozilo? (više tačnih odgovora)

1

upoznati sva lica u vozilu sa osnovnim saobraćajnim pravilima i kaznenim odredbama;

2

vezati sigurnosni pojas;

3

prilagoditi sjedište i naslon za glavu.

B, C, D

4

Vozač koji je zbog neispravnosti na vozilu, saobraćajne nezgode ili drugog opravdanog razloga prinuđen da zaustavi vozilo na kolovozu dužan je: (više tačnih odgovora)

1

otvoriti poklopac motora da se spriječi pregrijavanje;

2

preduzeti sve mjere da zaustavljeno vozilo ne dovede u opasnost druga vozila;

3

vozilo što prije ukloniti sa kolovoza.

A, B, C, D, T

5

Koje su najčešće greške vozača zbog kojih se događaju saobraćajne nezgode? (više tačnih odgovora)

1

nepoštovanje prava prvenstva prolaza;

2

vožnja na dovoljnom odstojanju i rastojanju;

3

propisno preticanje i obilaženje;

4

nepropisna vožnja unazad;

5

propisna i prilagođena brzina.

A, B, C, D, T

6

Vozila u saobraćaju na putu moraju da ispunjavaju propisane uslove u pogledu: (više tačnih odgovora)

1

dimenzija, ukupne mase i osovinskog opterećenja;

2

zaštite životne sredine;

3

udobnosti.

7

Kako ćete postupiti u situaciji kad se, za vrijeme vožnje u naselju, vozilo javnog gradskog prevoza putnika ili posebno obilježeno vozilo kojim se obavlja organizovani prevoz djece uključuje na javni put sa stajališta? (više tačnih odgovora)

1

smanjiti brzinu kretanja vozila;

2

prema potrebi zaustaviti vozilo i omogućiti uključivanje u saobraćaj vozilu javnog gradskog prevoza odnosno vozilu kojim se obavlja organizovani prevoz djece;

3

nastaviti kretanje vozilom bez obzira na vozilo koje izlazi sa stajališta;

4

vozilo koje izlazi sa stajališta upozoriti zvučnim znakom upozorenja, te nastaviti kretanje vozilom.

A, B, C, D, T

8

Nasloni za glavu na sjedištima u putničkim vozilima služe za: (više tačnih odgovora)

1

zaštitu glave vozača i putnika u slučaju saobraćajne nezgode;

2

zaštitu vratnih pršljenova vozača i putnika u slučaju saobraćajne nezgode;

3

bolju preglednost puta i veću koncentraciju vozača;

B, C, D

9

Na kom odstojanju i u kom položaju na kolovozu morate postaviti bezbjednosni trokut iza zaustavljenog vozila zbog neispravnosti?

1

minimalno 150 m iza zaustavljenog vozila, u vertikalnom položaju;

2

minimalno 50 m iza zaustavljenog vozila, u vertikalnom položaju

3

minimalno 100 m iza zaustavljenog vozila, u horizontalnom položaju.

A, B, C, D, T

10 Saobraćajna traka za spora vozila je:

- 1 dio kolovoza namijenjen za isključivanje vozila iz saobraćaja na putu;
- 2 uzdužni dio kolovoza namijenjen za vozila koja sporom vožnjom smanjuju odvijanje saobraćaja;
- 3 obilježeni ili neobilježeni uzdužni dio kolovoza čija je širina dovoljna za nesmetan saobraćaj jednog reda vozila.

A, B, C, D, T

11 U priključnom vozilu za stanovanje (kamp-prikolica) dozvoljeno je prevoziti lica?

- 1 da;
- 2 ne.

B

12 Šta je parkiranje?

- 1 prekid kretanja vozila u trajanju dužem od pet minuta, osim prekida koji se pravi da bi se postupilo po znaku ili pravilu kojim se reguliše saobraćaj;
- 2 prekid kretanja vozila u trajanju do pet minuta, osim prekida koji se pravi da bi se postupilo po znaku ili pravilu kojim se reguliše saobraćaj;
- 3 prekid kretanja vozila u trajanju dužem od tri minute, uključujući i prekide koji se prave da bi se postupilo po znaku ili pravilu kojim se reguliše saobraćaj.

A, B, C, D, T

13 Kolika mora biti najmanja širina slobodnog prolaza na dijelu puta od zaustavljenog ili parkiranog vozila do neisprekidane uzdužne linije na kolovozu, ili do suprotne ivice kolovoza, ili do neke prepreke na putu?

- 1 2,5 m;
- 2 3 m;
- 3 4 m.

A, B, C, D, T

14 Vozilo koje se na kolovozu nalazi u takvom položaju, a njegov vozač daje takav znak da se sa sigurnošću može zaključiti da to vozilo skreće ulijevo, mora se preticati:

- 1 sa lijeve strane;
- 2 sa desne strane.

A, B, C, D

15 Kako ćete postupiti neposredno prije ulaska vozilom u raskrnicu? (više tačnih odgovora)

- 1 utvrditi način kako je uređeno odvijanje saobraćaja i smjerove nailaska vozila na raskrsnici;
- 2 povećati brzinu kretanja vozila;
- 3 propustiti vozila koja imaju prednost prvenstva prolaza.

A, B, C, D, T

16 Kako treba postupiti prilikom prestrojavanja vozilom iz jedne u drugu saobraćajnu traku? (više tačnih odgovora)

- 1 uključiti odgovarajući pokazivač smjera;
- 2 uvjeriti se u bezbjedno izvođenje radnje prestrojavanja;
- 3 pravilno izvršiti radnju prestrojavanja uz povećavanje ili smanjivanje brzine kretanja vozila;
- 4 zaustaviti vozilo i nakon toga se prestrojiti.

A, B, C, D, T

17 Upaljeno plavo rotaciono svjetlo na policijskom vozilu koje je zaustavljeno na kolovozu obavezuje vozače: (više tačnih odgovora)

- 1 da polukružno okrenu vozilo;
- 2 da smanje brzinu kretanja vozila;
- 3 da ubrzaju kretanje vozila;
- 4 da po potrebi zaustave vozilo.

A, B, C, D, T

18 Dopunska svijetleća zelena strelica postavljena na semaforu usmjerena udesno znači:

- 1 da vozač može izvršiti radnju skretanja vozilom udesno iako je crveno svjetlo, uz uslov da propusti vozila i pješake koji se kreću putem na koji skreće;
- 2 zabranu skretanja na raskrsnici udesno;
- 3 obavezan smjer skretanja udesno.

A, B, C, D, T

19 Kako ćete postupiti prilikom upravljanja vozilom za vrijeme jakog vjetro? (više tačnih odgovora)

- 1 smanjiti brzinu kretanja vozila;
- 2 pri mimoilaženju sa drugim vozilima držati veće rastojanje;
- 3 povećati brzinu kretanja vozila.

A, B, C, D

20 Zbog čega je upravljanje pod dejstvom alkohola vozilom opasno? (više tačnih odgovora)

- 1 skraćuje se zaustavni put vozila;
- 2 daje lažni osjećaj sigurnosti vozaču;
- 3 skraćuje vrijeme reagovanja vozača;
- 4 teže se procjenjuje odstojanje između vozila;
- 5 produžuje vrijeme reagovanja vozača.

A, B, C, D, T

21 Koje značenje ima ovaj saobraćajni znak?

- 1 ulazak u područje u kojem postoji povećana opasnost od izbijanja nekontrolisanog požara;
- 2 ulazak u područje gdje je izletnicima dozvoljeno paljenje vatre.



22 Kako treba postupiti nailaskom na ovaj saobraćajni znak?

- 1 obavezno voziti ulijevo;
- 2 nastaviti kretanje vozilom pravom.



23 Kako treba postupiti nailaskom na ovaj saobraćajni znak?

- 1 pravovremeno prebaciti u niži stepen prenosa;
- 2 prebaciti u viši stepen prenosa i što više kočiti nožnom kočnicom.



24 Koje značenje ima ovaj saobraćajni znak?

- 1 blizina prelaza puta preko željezničke pruge u nivou koja nije obezbijeđena branicima ili polubranicima;
- 2 blizina prelaza puta preko željezničke pruge u nivou koja je obezbijeđena branicima ili polubranicima;
- 3 nailazak na drveni most.



25 Kojim vozilima nije dozvoljeno kretanje putem označenim ovim saobraćajnim znakom?

- 1 vozilima čija ukupna visina premašuje visinu označenu na znaku;
- 2 vozilima čija ukupna visina ne premašuje visinu označenu na znaku.



26 Koje značenje ima ovaj saobraćajni znak?

- 1 obavezan smjer;
- 2 obavezno polukružno okretanje.



27 Kako treba postupiti nailaskom na ovaj saobraćajni znak? (više tačnih odgovora)

- 1 obavezno zaustaviti vozilo;
- 2 povećavati pažnju;
- 3 smanjiti brzinu kretanja vozila tako da se u slučaju potrebe može blagovremeno izvršiti radnja kočenja i zaustavljanja;
- 4 nastaviti kretanje vozilom bez smanjenja brzine kretanja.



28 Kako treba postupiti nailaskom na ove oznake na kolovozu?

- 1 odustati od eventualne namjere zaustavljanja i parkiranja;
- 2 po potrebi se zaustaviti, ali ne i parkirati;
- 3 obavezno se zaustaviti.



29 Kako ćete postupiti nailaskom na ovaj saobraćajni znak?

- 1 nastaviti kretanje vozilom jer imam prednost u odnosu na vozila iz suprotnog smjera;
- 2 nastaviti kretanje vozilom sa naročitom oprežnošću u odnosu na vozila iz suprotnog smjera;
- 3 ne nastaviti kretanje vozilom, jer je zabranjen saobraćaj vozilima iz smjera prema kome je okrenut znak.



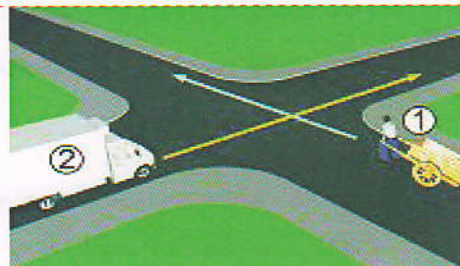
30 Koje značenje ima ovaj saobraćajni znak?

- 1 prevoj puta;
- 2 suženje puta.



31 U saobraćajnoj situaciji kao na slici, koji učesnik u saobraćaju mora sačekati i propusti ti drugog učesnika ?

- 1 broj 2;
- 2 broj 1.



31 Kako u saobraćajnoj situaciji kao na slici mora postupiti vozač vozila broj 2?

- 1 zaustaviti se i propustiti vozilo broj 1;
- 2 proći prije vozila broj 1.



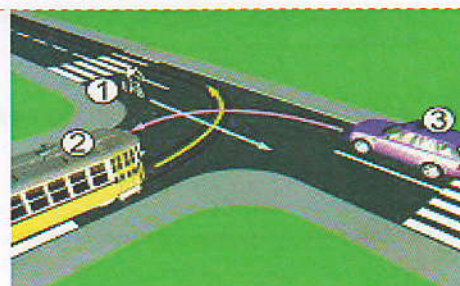
33 Kako u saobraćajnoj situaciji kao na slici mora postupiti vozač vozila broj 2?

- 1 proći prije vozila broj 1;
- 2 propustiti vozilo broj 1.



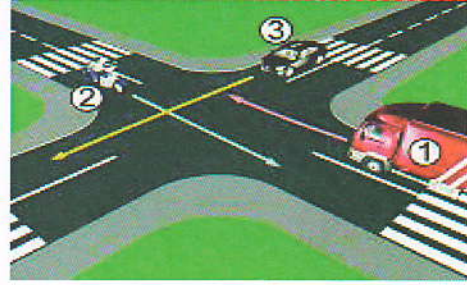
34 Koji je redosljed prolaska vozila na raskrsnici u situaciji kao na slici?

- 1 3 - 2 - 1;
- 2 2 - 1 - 3;
- 3 1 - 2 - 3.



35 Koji je redoslijed prolaska vozila na raskrsnici u situaciji kao na slici?

- 1 1 – 3 – 2;
- 2 3 – 2 – 1;
- 3 2 – 3 – 1.



36 Kako ćete postupiti na raskrsnici u saobraćajnoj situaciji kao na slici? (više tačnih odgovora)

- 1 proći prvi kroz raskrsnicu;
- 2 propustiti crveno vozilo;
- 3 zaustaviti se i propustiti oba vozila;
- 4 proći kroz raskrsnicu prije žutog vozila.



37 U saobraćajnoj situaciji kao na slici vozač putničkog automobila:

- 1 ne smije da izvrši radnju kretanja vozilom unazad, jer čini prekršaj;
- 2 smije izvršiti radnju kretanja vozilom unazad, jer se nalazi neposredno uz mjesto za zaustavljanje vozila.



38 U saobraćajnoj situaciji kao na slici vozač vozila koje se nalazi u srednjoj saobraćajnoj traci: (više tačnih odgovora)

- 1 mora nastaviti kretanje vozilom pravo, jer nije pravovremeno izvršio radnju prestrojavanja;
- 2 ne smije izvršiti radnju skretanja ulijevo, jer čini prekršaj;
- 3 sačekaće sva vozila da skrenu ulijevo, a potom izvršiti radnju skretanja ulijevo.



39 Kako treba postupiti u saobraćajnoj situaciji kao na slici? (više tačnih odgovora)

- 1 proći prvi kroz raskrsnicu;
- 2 propustiti autobus;
- 3 proći kroz raskrsnicu prije vozila sa lijeve strane;
- 4 proći kroz raskrsnicu prije autobusa, jer vrši radnju skretanja ulijevo.



40 Kako trebate postupiti u saobraćajnoj situaciji kao na slici?

- 1 propustiti crveno vozilo;
- 2 proći kroz raskrsnicu prije crvenog vozila;
- 3 proći istovremeno sa crvenim vozilom kroz raskrsnicu.



KONTROLNI LIST TEST BR. 10

1	1	2	3	4	6	1	2	3	4	11	1	2	3	4	16	1	2	3	4	21	1	2	3	4	26	1	2	3	4	31	1	2	3	4	36	1	2	3	4
2	1	2	3	4	7	1	2	3	4	12	1	2	3	4	17	1	2	3	4	22	1	2	3	4	27	1	2	3	4	32	1	2	3	4	37	1	2	3	4
3	1	2	3	4	8	1	2	3	4	13	1	2	3	4	18	1	2	3	4	23	1	2	3	4	28	1	2	3	4	33	1	2	3	4	38	1	2	3	4
4	1	2	3	4	9	1	2	3	4	14	1	2	3	4	19	1	2	3	4	24	1	2	3	4	29	1	2	3	4	34	1	2	3	4	39	1	2	3	4
5	1	2	3	4	10	1	2	3	4	15	1	2	3	4	20	1	2	3	4	25	1	2	3	4	30	1	2	3	4	35	1	2	3	4	40	1	2	3	4

0-20= X2 poena

21-30= X3 poena

31-40= X5 poena

Ukupno 120 poena,
za prolaz dovoljno 90%

ili 108 poena