

LAZIĆ MILAN, dipl. ing. stroje
LICENCIJANI PREDAVAČ
Lisnaca broj 40/07
BANJALUKA

TEST

1

1 Vozač je:

- 1 svako lice koje se u saobraćaju na putu nalazi u vozilu;
- 2 lice koje na putu upravlja vozilom.

A, B, C, D, T

2 Kako se naziva uzdužni dio kolovoza namijenjen za saobraćaj vozila u jednom smjeru sa jednom ili više saobraćajnih traka?

- 1 kolovozna traka;
- 2 kolovoz;
- 3 saobraćajna traka.

A, B, C, D, T

3 Preglednost podrazumijeva:

- 1 prostor koji učesnik u saobraćaju može da vidi sa mjesta na kojem se nalazi;
- 2 mjesto na raskrsnici sa kojeg vozač vidi ulijevo i desno najmanje 25 m;
- 3 mjesto na raskrsnici sa kojeg vozač vidi ulijevo najmanje 25 m.

A, B, C, D, T

4 Stiker-naljepnica je:

- 1 dokaz o izvršenom tehničkom pregledu;
- 2 dokaz o plaćenju putarini;
- 3 dokaz o izvršenoj registraciji vozila.

A, B, C, D, T

5 Projektovanjem i gradnjom novih javnih puteva, osim lokalnih, mora se obezbijediti da podnesu osovinsko opterećenje od:

- 1 najmanje 10 t po osovini;
- 2 najmanje 11,5 t po osovini;
- 3 najmanje 11 t po osovini.

B, C, D

6 Iznad kolovoza javnog puta mora da postoji slobodan prostor u visini od najmanje:

- 1 4,5 m od najviše tačke kolovoza;
- 2 4 m od najviše tačke kolovoza;
- 3 6 m od najviše tačke kolovoza.

A, B, C, D

7 Šta utiče na produženje puta kočenja? (više tačnih odovora)

- 1 mokar kolovoz;
- 2 suv kolovoz;
- 3 opterećenje vozila.

A, B, C, D, T

8 Koja je najveća dozvoljena brzina kretanja za motorna vozila koja vuku prikolicu za stanovanje (karavan) ili laku prikolicu?

- 1 60 km/h;
- 2 80 km/h;
- 3 90 km/h.

B, C

9 Novoprodukovana motorna i priključna vozila, nakon tehničkog pregleda prije prve registracije, vlasnici su dužni da odvezu na redovan tehnički pregled?

- 1 u toku mjeseca u kojem ističe rok od 36 mjeseci od dana prve registracije;
- 2 u toku mjeseca u kojem ističe rok od 12 mjeseci od dana prve registracije;
- 3 u toku mjeseca u kojem ističe rok od 24 mjeseca od dana prve registracije.

A, B, C, D, T

10 Kako djeca najčešće reaguju u saobraćaju?

- 1 razumno i staloženo;
- 2 u skladu sa propisima;
- 3 spontano i nepredvidivo.

A, B, C, D, T

11 Kako svojim ponašanjem u saobraćaju, za vrijeme upravljanja vozilom, možete doprinijeti smanjenju saobraćajnog rizika? (više tačnih odovora)

- 1 agresivnom vožnjom;
- 2 poštovanjem saobraćajnih pravila i propisa;
- 3 defanzivnom vožnjom.

A, B, C, D, T

12 Pomoću užeta ne smije da se vuče motorno vozilo: (više tačnih odovora)

- 1 na kojem su neispravni uređaji za osvijetljavanje puta, označavanje vozila i za davanje svjetlosnih znakova;
- 3 na kojem su neispravni uređaji za zaustavljanje;
- 4 na kojem su neispravni uređaji za upravljanje.

B, C, T

13 Za koji period važi ljekarsko uvjerenje o zdravstvenoj sposobnosti za upravljanje motornim vozilom?

- 1 12 mjeseci od dana izdavanja;
- 2 6 mjeseci od dana izdavanja.

A, B, C, D, T

14 Krutom vezom (rudom) ne smije da se vuče motorno vozilo:

- 1 koje ima ispravan uređaj za upravljanje;
- 2 koje je teže od vučnog vozila, ako mu je neispravna pomoćna kočnica.

B, C, T

15 Zaustavljanje vozila je:

- 1 svaki prekid kretanja vozila na putu u trajanju do 15 minuta, osim prekida koji se pravi da bi se postupilo po znaku ili pravilu kojim se reguliše saobraćaj;
- 2 svaki prekid kretanja vozila na putu u trajanju do 5 minuta, osim prekida koji se pravi da bi se postupilo po znaku ili pravilu kojim se reguliše saobraćaj.

A, B, C, D, T

16 Pješak je:

- 1 lice koje se vozi na koturaljkama;
- 2 lice koje upravlja vozilom, ili se prevozi u vozilu ili na vozilu.

A, B, C, D, T

17 Koliko kolovoznih traka ima put sa jednosmjernim saobraćajem?

- 1 dvije kolovozne trake;
- 2 jednu kolovoznu traku;
- 3 više od dvije kolovozne trake.

A, B, C, D, T

18 Prelaz alkohola u krv (resorpcija alkohola), završi se?

- 1 najkasnije nakon jednog sata od konzumiranja alkohola;
- 2 najkasnije nakon 24 sata od konzumiranja alkohola.

A, B, C, D, T

19 Koje radnje nije preporučljivo vršiti za vrijeme upravljanja motornim vozilom u uslovima smanjene vidljivosti?

- 1 kretati se uz desnu ivicu kolovoza;
- 2 prelaziti u saobraćajnu traku namijenjenu za kretanje vozila iz suprotnog smjera.

A, B, C, D, T

20 Koja je najmanja dozvoljena brzina kretanja motornog vozila na autoputu?

- 1 40 km/h;
- 2 60 km/h.

A, B, C, D, T

21 Kako treba postupiti prilikom nailaska vozilom na ovlašteno lice koje u vašem smjeru kretanja daje znak kao na slici?

- 1 povećati brzinu kretanja vozila;
- 2 smanjiti brzinu kretanja vozila;
- 3 zaustaviti vozilo.



22 Koje značenje ima ovaj saobraćajni znak?

- 1 obavezno se prestrojiti u desnu saobraćajnu traku;
- 2 najava završetka preticanja.



23 Koje značenje ima ovaj saobraćajni znak?

- 1 brzina koja je preporučena;
- 2 najmanja dopuštena brzina kretanja vozila;
- 3 ograničenje brzine.



24 Koje značenje ima ovaj saobraćajni znak? (više tačnih odgovora)

- 1 blizina mjesta na kojem se izvode radovi ili na kojem je prepreka na putu;
- 2 približavanje mjestu na kojem je saobraćaj regulisan svjetlosnim saobraćajnim znacima;
- 3 smjer i način preusmjeravanja saobraćaja.



25 Koje značenje ima ovaj saobraćajni znak?

- 1 obavezan smjer;
- 2 obavezno polukružno okretanje.



26 Tačan naziv saobraćajnog znaka je?

- 1 prestanak najmanje dopuštene brzine;
- 2 prestanak preporučene brzine.
- 3 prestanak ograničenja brzine.



27 Šta treba izbjegavati nailaskom na ovaj saobraćajni znak? (više tačnih odgovora)

- 1 vožnju prilagođenu uslovima koji vladaju na kolovozu;
- 2 nagle pokrete točkom upravljača;
- 3 naglo kočenje i zaustavljanje.



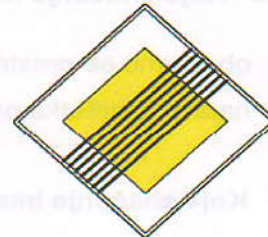
28 Kako ćete postupiti nailaskom na ovaj saobraćajni znak? (više tačnih odgovora)

- 1 nastaviti kretanje vozilom jer imam prvenstvo prolaza;
- 2 smanjiti brzinu kretanja vozila i po potrebi zaustaviti vozilo;
- 3 propustiti vozila iz suprotnog smjera.



29 Koje značenje ima ovaj saobraćajni znak?

- 1 produžetak puta sa prvenstvom prolaza;
- 2 završetak puta ili dijela puta sa prvenstvom prolaza.



30 Koja vozila se obilježavaju oznakom kao na slici?

- 1 teška vozila;
- 2 vozila šira od 2,5 m.



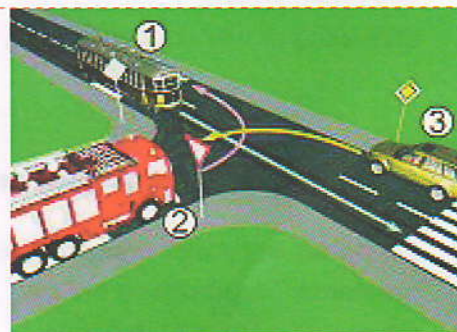
31 Kako ćete postupiti u saobraćajnoj situaciji kao na slici?

- 1 obratiti pažnju na moguću djecu na putu ili u blizini puta, a brzinu kretanja vozila prilagoditi trenutnim uslovima saobraćaja, s tim da brzina ne smije biti veća od brzine određene saobraćajnim znakom;
- 2 obratiti pažnju samo ako se djeca nalaze na putu, a brzinu prilagoditi trenutnim uslovima saobraćaja.



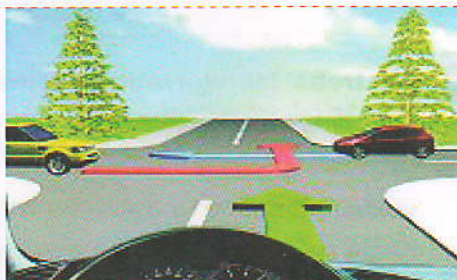
32 Koji je redoslijed prolaska vozila na raskrsnici u situaciji kao na slici?

- 1 3 - 2 - 1;
- 2 1 - 2 - 3;
- 3 1 - 3 - 2.



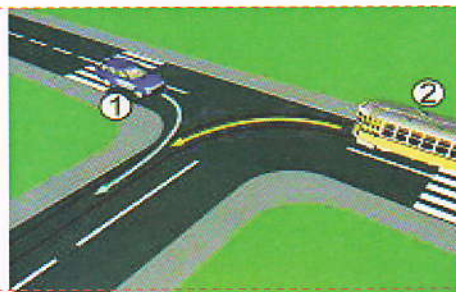
33 Kako ćete postupiti na raskrsnici u saobraćajnoj situaciji kao na slici? (više tačnih odgovora)

- 1 proći prvi kroz raskrsnicu;
- 2 propustiti crveno vozilo;
- 3 zaustaviti se i propustiti oba vozila;
- 4 proći kroz raskrsnicu prije žutog vozila.



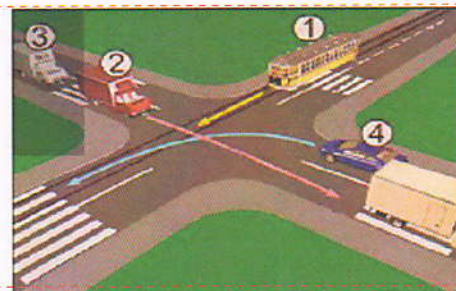
34 Kako u saobraćajnoj situaciji kao na slici mora postupiti vozač vozila broj 2?

- 1 propustiti vozilo broj 1;
- 2 proći prije vozila broj 1.



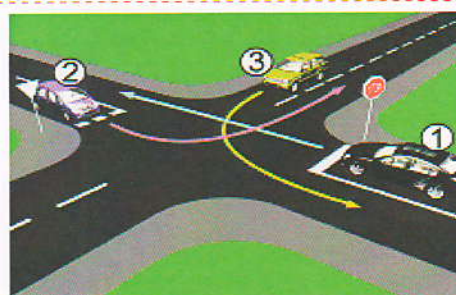
35 Koji je redoslijed prolaska vozila na raskrsnici u situaciji kao na slici?:

- 1 1 – 2 – 3 – 4;
- 2 4 – 1 – 2 – 3;
- 3 2 – 3 – 4 – 1.



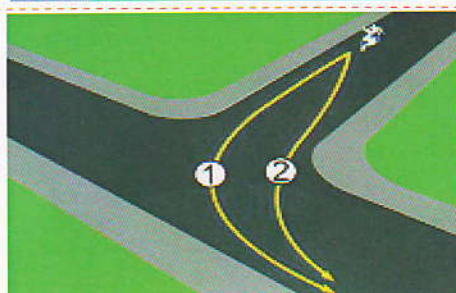
36 Kako u saobraćajnoj situaciji kao na slici mora postupiti vozač vozila broj 1 :

- 1 propustiti vozilo broj 3, a zatim proći prije vozila broj 2;
- 2 propustiti vozilo broj 3, zatim propustiti vozilo broj 2 i zadnji proći kroz raskrsnicu.



37 U saobraćajnoj situaciji kao na slici kojim putanjom vozač motocikla mora izvršiti radnju skretanja ulijevo?

- 1 putanjom broj 2;
- 2 putanjom broj 1.



38 Koji je redoslijed prolaska vozila na raskrsnici u situaciji kao na slici?

- 1 2 – 3 – 1;
- 2 1 – 2 – 3;
- 3 3 – 1 – 2.



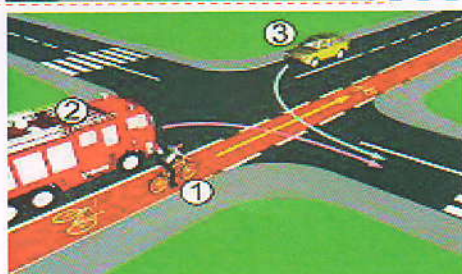
39 Kako u saobraćajnoj situaciji kao na slici mora postupiti vozač vozila broj 2?

- 1 zaustaviti se i propustiti vozilo broj 1;
- 2 proći prije vozila broj 1.



40 Koji je redoslijed prolaska vozila na raskrsnici u situaciji kao na slici?

- 1 1 – 2 – 3;
- 2 2 – 1 – 3;
- 3 3 – 1 – 2.



KONTROLNI LIST TEST BR. 1

1	1	2	3	4	6	1	2	3	4	11	1	2	3	4	16	1	2	3	4	21	1	2	3	4	26	1	2	3	4	31	1	2	3	4	36	1	2	3	4
2	1	2	3	4	7	1	2	3	4	12	1	2	3	4	17	1	2	3	4	22	1	2	3	4	27	1	2	3	4	32	1	2	3	4	37	1	2	3	4
3	1	2	3	4	8	1	2	3	4	13	1	2	3	4	18	1	2	3	4	23	1	2	3	4	28	1	2	3	4	33	1	2	3	4	38	1	2	3	4
4	1	2	3	4	9	1	2	3	4	14	1	2	3	4	19	1	2	3	4	24	1	2	3	4	29	1	2	3	4	34	1	2	3	4	39	1	2	3	4
5	1	2	3	4	10	1	2	3	4	15	1	2	3	4	20	1	2	3	4	25	1	2	3	4	30	1	2	3	4	35	1	2	3	4	40	1	2	3	4

0-20= X2 poena

21-30= X3 poena

31-40= X5 poena

Ukupno 120 poena,
za prolaz dovoljno 90%
ili 108 poena